

ZULTNER

Schweißzubehör

LIEFERPROGRAMM V24





KONECRANES

KONECRANES

1 | Elektrodenschweißen 4 - 12

Elektrodenkabel
Massekabel / Masseklemmen
Kabel / Kabelteile
Werkzeuge

2 | MIG / MAG Schweißen 14 - 17

Trennmittel
Zubehör

3 | WIG Schweißen 18 - 21

Wolframelektroden
Zubehör

4 | Wurzelschutz 22 - 31

Formieren
Formierzylinder
Restsauerstoffmessgerät
Keramische Schweißbadsicherungen

5 | Autogengeräte 32 - 41

Air Liquide

6 | Prüfmittel 42 - 51

MR Rissprüfmittel
MR Magnetpulverprüfverfahren
MR Werkzeuge und Zubehör

7 | Werkstätteneinrichtung 52 - 55

Kabel
Werkzeuge
Kühlmittel
Schulung - Training
Montagekosten

8 | Marketingmaterial 56 - 59

1

Elektroschweißen

Elektrodenkabel	6
Massekabel / -klemmen	7 - 9
Kabel / -teile	10 - 11
Werkzeuge	12



Elektrodenkabel

mit Kabel H01N2D schwarz, Kabelstecker und Elektrodenhalter

A.NR.	BEZEICHNUNG	VE
13593	FRONIUS Elektrodenkabel 4,0 m 16 mm Stecker 16 mm 43,0004,1606	1
13594	FRONIUS Elektrodenkabel 4,0 m 25 mm Stecker 35 mm 43,0004,0478	1
11792	FRONIUS Elektrodenkabel 4,0 m 35 mm Stecker 50 mm 43,0004,0151	1
13500	FRONIUS Elektrodenkabel 4,0 m 50 mm Stecker 50 mm 43,0004,0153	1



Elektrodenhalter Standard

Flachzangen-Elektrodenbefestigung Vollisoliert, verschiedene Einspannpositionen

A.NR.	BEZEICHNUNG	VE
7996	Elektrodenhalter Parva 200A	1
22846	Elektrodenhalter Solare 4 300A	1
22847	Elektrodenhalter Solare 5 400A	1



Progress

schräge Elektrodenbefestigung, Vollisoliert, ohne Feder - nur durch Kopfdrehung

A.NR.	BEZEICHNUNG	VE
8005	Elektrodenhalter Progress 400A	1
8006	Elektrodenhalter Progress 600A	1

Massekabel

mit Kabel HO1N2D, Kabelstecker und Masseklemme



A.NR.	BEZEICHNUNG	VE
13819	FRONIUS Massekabel 3,0 m 16 mm Stecker 16-25 mm 43,0004,1607	1
11737	FRONIUS Massekabel 3,0 m 16 mm Stecker 16-35 mm 43,0004,0533	1
11738	FRONIUS Massekabel 4,0 m 35 mm Stecker 35-50 mm 43,0004,0160	1
11736	FRONIUS Massekabel 4,0 m 25 mm Stecker 16-35 mm 43,0004,0479	1
10681	FRONIUS Massekabel 4,0 m 50 mm Stecker 35-50 mm 43,0004,0161	1
11739	FRONIUS Massekabel 4,0 m 70 mm Stecker 50-70 mm 43,0004,0163	1

Masseklemme

mit Kabelschuhanschluß, Polverbindung mit Kupfergeflecht



A.NR.	BEZEICHNUNG	VE
8035	Masseklemme 200A	1
8031	Masseklemme 400A	1

Masseklemme Nevada

mit Klemmkabelanschluß, Polverbindung mit Kupfergeflecht



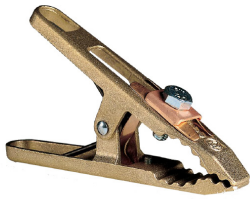
A.NR.	BEZEICHNUNG	VE
22873	Masseklemme Nevada 200A	1
22845	Masseklemme Nevada 300A	1
7979	Masseklemme Nevada 500A	1

Masseklemme FIX

stabile Ausführung mit extra starker Feder und beweglichen Kupferbacken
geflochtenes Kupferband und Kabelschuhanschluss



A.NR.	BEZEICHNUNG	VE
8033	Masseklemme FIX Gr.3 600A	1



Masseklemme aus Gußmessing

Belastung / Klemmkabelanschluss / Backenöffnung
 MS-Klemme 200 = 200A - 60% ED, 250A - 35% ED
 MS-Klemme 400 = 400A - 60% ED, 500A - 35% ED

A.NR.	BEZEICHNUNG	VE
8036	Masseklemme Messing 200A	1
8037	Masseklemme Messing 400A	1



Masseklemme 600A

Oberteil aus Stahl, Unterteil aus Messing
 Belastung / Klemmkabelanschluss / Backenöffnung
 600A - 35% ED, 500A - 60% ED / 70 mm² / max. 50 mm

A.NR.	BEZEICHNUNG	VE
8038	Masseklemme mit Messingbacke 600A	1



Polzwinge mit Flügelmutter

aus Temperguß, Vollschienen und Spindel verzinkt Ausladung: 80 mm,
 Kabelschuhanschluss: 16-35 mm², Spannweite: 150 mm

A.NR.	BEZEICHNUNG	VE
8030	Polzwinge 400A	1
22872	Polzwinge 600A	1



Drehbare Polzwinge

Nie wieder verdrehte Massekabel
 Anschlussmöglichkeit mit einem Kabelschuh

A.NR.	BEZEICHNUNG	VE
-------	-------------	----

Dreherde

Nie wieder verdrehte Massekabel

Anschlussmöglichkeit mit einem Kabelschuh



A.NR.	BEZEICHNUNG	VE
16906	Dreherde bis 700A	1
16907	Dreherde bis 1000A	1
16908	Dreherde bis 1200A	1
16909	Dreherde bis 2000A	1

Belastbarkeit von Schweißkabeln bei 60% ED

Schweißstrom	bis 10m	bis 50m	bis 100m	ab 100m
150A	16mm ²	25mm ²	35mm ²	50mm ²
200A	25mm ²	35mm ²	50mm ²	70mm ²
250A	35mm ²	50mm ²	70mm ²	95mm ²
300A	50mm ²	70mm ²	95mm ²	
400A	70mm ²	95mm ²		
500A	95mm ²			

Schweißkabel HO1N2D



A.NR.	BEZEICHNUNG	VE
7980	Schweißkabel Gsffu 16 mm	1
7981	Schweißkabel Gsffu 25 mm	1
7982	Schweißkabel Gsffu 35 mm	1
7983	Schweißkabel Gsffu 50 mm	1
7984	Schweißkabel Gsffu 70 mm	1
7985	Schweißkabel Gsffu 95 mm	1

Kabelstecker



A.NR.	BEZEICHNUNG	VE
9767	Kabelstecker 16-25 mm	1
9786	Kabelstecker 16-35 mm	1
9768	Kabelstecker 35-50 mm	1
9769	Kabelstecker 50-70 mm	1
9687	Kabelstecker 70-95 mm	1

Kabelkupplung



A.NR.	BEZEICHNUNG	VE
9770	Kabelkupplung 16-25 mm	1
9771	Kabelkupplung 35-50 mm	1
9772	Kabelkupplung 50-70 mm	1

Einbaubuchsen



A.NR.	BEZEICHNUNG	VE
9773	Einbaubuchse 16-25 mm ²	1
9774	Einbaubuchse 35-50 mm	1
9775	Einbaubuchse 50-70 mm	1

Klemmkabelschuhe

A.NR.	BEZEICHNUNG	VE
8043	Klemmkabelschuh 70 mm 12 mm	1



Kerbkabelschuhe verzinkt

A.NR.	BEZEICHNUNG	VE
8045	Kerbkabelschuh 25 mm 10 mm	1
8051	Kerbkabelschuh 35 mm 10 mm	1
8053	Kerbkabelschuh 50 mm 10 mm	1





Schlackenhammer Ganzstahl

Ovalrohr Ø 28mm, grün lackiert
nach DIN 5133, 450 gr

A.NR.	BEZEICHNUNG	VE
8065	Schlackenhammer aus Stahl	1



Schlackenhammer Chromstahl

Chromstahl-Gesenk aus W-Nr. 1.4034
Ovalrohr Ø 28mm, silberfarbig lackiert
Gesenk blank, 420 gr

A.NR.	BEZEICHNUNG	VE
8066	Schlackenhammer aus Edelstahl	1



Fugenhobel Kris

mit Drehknopf, komplett mit 2,5 m Spezialkabel
max. Belastung bei 60% ED
Elektroden: Rundkohlen 4 - 10 mm, Druckluft: 6 bar

A.NR.	BEZEICHNUNG	VE
14044	FRONIUS Fugenhobler KRIS 10/600A 43,0011,0004	1
15787	FRONIUS Fugenhobler KRIS 13/1000A 43,0011,0005	1



Kohleelektroden ESM 257

verkupfert, poliert, zum Fugenhobeln
6,3 mm: 250 - 300 A
8,0 mm: 350 - 400 A
10,0 mm: 400 - 450 A

A.NR.	BEZEICHNUNG	VE
7603	Kohleelektrode ESM257 6 x 305 mm	1
7604	Kohleelektrode ESM257 8,0x305 mm	1
7605	Kohleelektrode ESM257 10,0x305 mm	1


INFO

Metall aus guten Händen

Wir wertschätzen unser Material. Daher vertreiben wir nur Werkstoffe und Halbzeuge mit hoher Produktqualität. Unsere weitreichenden Netzwerke, das umfangreiche Lagersortiment, die moderne Infrastruktur sowie erfahrenen Mitarbeiter helfen uns, auf spezielle Kundenwünsche einzugehen und trotzdem schnell auszuliefern.

Fixformate, Fixlängen, Schutzfolierungen bis zum bearbeiteten Teil für Ihre Produktion

2

MIG / MAG Schweißen

Trennmittel 16

ZULTNER Trennspray
PORO Trennspray
Keramik Trennspray
Antispritzerpaste
Metallotion Protec

Zubehör 17

Schweißdrahtreinigungsfalz
Co² Zange
Korbspulenadaper
MIG-Brennerhalterung
Gasflasche



ZULTNER Schweiß-Trennspray

Silikonfrei

Treibgas: Propan / Butan (brennbar!)

A.NR.	BEZEICHNUNG	VE
5704	ZULTNER Trennspray	1



PORO Trennspray

Lösemittel- und Silikonfrei

Wirkstoffe sind Naturprodukte

Druckluft gefüllt, nicht brennbar

A.NR.	BEZEICHNUNG	VE
5702	PORO Trennspray Druckluft gefüllt	1



Keramik Trennspray

Speziell entwickelt zum Schutz vor Metallspritzern an Düsen und Spannvorrichtungen, Geräten und sonstigen Teilen bei Schweißprozessen.

Antihafbeschichtung

Treibgas: Propan / Butan (brennbar)

A.NR.	BEZEICHNUNG	VE
28990	Acheson Loctite SF 7900 Ceramic Shield	1



Antispritzerpaste

Spritzerschutz für Düse

warme Düse einfach in Paste eintauchen

A.NR.	BEZEICHNUNG	VE
5700	Antispritzerpaste 300g	1



METALLOTION PROTEC CE15L

Die SCHUTZ-PHASE verhindert das Festbrennen von Spritzern auf (auch verzinkten) Werkstücken beim MAG-Schweißen und Laserschneiden. Garantiert porenfreies Schweißen auf Stahl und Edelstahl. Die REINIGUNGS-PHASE verhindert die Bildung von Ölkohle auf fettigen und öligen Teilen, unterstützt die Entfettung und fördert die Überlackierbarkeit, KTL-Beschichtung, Galvanisierung, Emailierung etc.

A.NR.	BEZEICHNUNG	VE
32194	BINZEL Metallotion PROTEC CE 15L 10l Kanister 192AT010	1
32174	BINZEL Metallotion PROTEC CE 15L Spray 400ml 192AT099	1



Druckminderer

für CO₂, Argon, Corgon mit Schwebekörperanzeige Schlauchanschluß R 1/4"

A.NR.	BEZEICHNUNG	VE
11756	Druckminderer mit Messrohr 0-30Lt./min	1

Druckminderer

für CO₂, Argon, Corgon 0 - 30 l/min, Schlauchanschluß R 1/4"

A.NR.	BEZEICHNUNG	VE
9313	Druckminderer für Corgon/Argon/CO ₂ 42,0510,0011	1
9764	Manometer für Flaschendruck	1
9765	Manometer für Arbeitsdruck	1



Schweißdrahtreinigungsfilz rot

Filz ohne Klammer

A.NR.	BEZEICHNUNG	VE
6377	Schweißdrahtreinigungsfilz rot	1
6378	Halteklammer für Schweißdrahtreinigungsfilz	1



CO₂-Zange

mit 4 Funktionen:

Schnelles Beschneiden des Schweißdrahtes

Reinigen und Abziehen der Gasdüse

Lösen und Festziehen der Stromdüse

A.NR.	BEZEICHNUNG	VE
6395	Co ₂ Zange FIX nr. 2	1



Korbspulenadapter

A.NR.	BEZEICHNUNG	VE
6552	Korbspulenadapter	1



MIG-Brennerhalterung

kpl. mit Magnetfuß

A.NR.	BEZEICHNUNG	VE
22869	Brennerhalterung MIG mit Magnetfuß	1



Gasflasche

(Eigentumsflasche)

gefüllt, inkl. Gutschein für Namensprägung

A.NR.	BEZEICHNUNG	VE
8373	Gasflasche Corgon gefüllt 20 Lt.	1



3

WIG Schweißen

Wolframelektroden 20 - 21

Zubehör 21

TIG Brennerhalterung
Gasflaschen

Wolfram-Elektroden - technische Beschreibung

Qualität	Kennfarbe	Eigenschaften
W	grün	2.6005 - Reinwolfram Gute Lichtbogenstabilität bei Wechselstromschweißung
WT 20	rot	2.6026 - Wolfram mit 1,8 - 2,2% ThO ₂ Gute Lichtbogenstabilität besonders bei Gleichstrom
WC20	grau	Wolfram mit 1,8 - 2,2% CeO ₂ Cerierte Elektrode, für alle Werkstoffe geeignet, sichere Zündung und ausgezeichnete Wiederzündung nach Belastung, geringer Elektrodenverbrauch. Umweltfreundlich, da die Entsorgung von radioaktivem Schleifstaub und Endstücken entfällt.
WL 15	gold	Wolfram mit 1,4 - 1,6% La ₂ O ₃ Lanthanisierte Elektrode, für alle Werkstoffe geeignet, sichere Zündung und ausgezeichnete Wiederzündung nach Belastung, geringer Elektrodenverbrauch. 100% strahlungsfrei, problemlose Entsorgung
Lymox	pink	Wolfram mit 1,8 - 2,2% Mischoxid, 28° angeschliffen



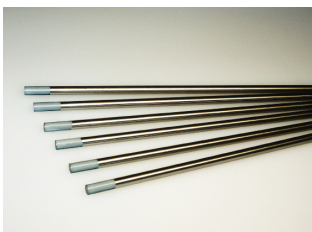
Wolfram-Elektroden - Rein Wolfram

A.NR.	BEZEICHNUNG	VE
7580	Wolframelektrode RW 2,4 mm Rein-Wolfram grün	1
7581	Wolframelektrode RW 3,2 mm Rein-Wolfram grün	1



Wolfram-Elektroden - WT 20 - 2% thoriumlegiert

A.NR.	BEZEICHNUNG	VE
7590	Wolframelektrode WT20 1,0 mm thoriumlegiert 2% rot	1
7591	Wolframelektrode WT20 1,6 mm thoriumlegiert 2% rot	1
7592	Wolframelektrode WT20 2,0 mm thoriumlegiert 2% rot	1
7593	Wolframelektrode WT20 2,4 mm thoriumlegiert 2% rot	1
7594	Wolframelektrode WT20 3,2 mm thoriumlegiert 2% rot	1



Wolfram-Elektroden - WC 20 - 2% ceriert

A.NR.	BEZEICHNUNG	VE
7607	Wolframelektrode WC20 1,6 mm ceriert 2% grau	1
22104	Wolframelektrode WC20 2,0 mm ceriert 2% grau	1
7601	Wolframelektrode WC20 2,4 mm ceriert 2% grau	1
7602	Wolframelektrode WC20 3,2 mm ceriert 2% grau	1
7608	Wolframelektrode WC20 4,0 mm ceriert 2% grau	1

Wolfram-Elektroden - WL 15 -1,4-1,6% Lanthan legiert

A.NR.	BEZEICHNUNG	VE
22102	Wolframelektrode WL15 1,6 mm Lanthan 1,4-1,6% legiert, Farbe gold	1
22101	Wolframelektrode WL15 2,4 mm Lanthan 1,4-1,6% legiert, Farbe gold	1
22103	Wolframelektrode WL15 3,2 mm Lanthan 1,4-1,6% legiert, Farbe gold	1



Wolfram-Elektroden - Lymox - 28° angeschliffen

A.NR.	BEZEICHNUNG	VE
22106	Wolframelektrode Lymox 2,4 mm pink, 28° angeschliffen	1



TIG-Brennerhalterung

kpl. mit Magnetfuß

A.NR.	BEZEICHNUNG	VE
22870	Brennerhalterung TIG mit Magnetfuß	1



Gasflaschen

(Eigentumsflasche)

gefüllt, inkl. Gutschein für Namensprägung

A.NR.	BEZEICHNUNG	VE
6561	Gasflasche Argon gefüllt 10 Lt.	1
6560	Gasflasche Argon gefüllt 20 Lt.	1



4

Wurzelschutz

Formieren 24 - 25

Formierpaste
Formierpulver
Formiergasdruckregler
Formiergasschlauch mit Anschlüssen

Formierzylinder 26 - 27

Restsauerstoffmessgerät 28

GM1 Sauerstoffmessgerät
OM1 Sauerstoffmessgerät

Keramische Schweißbadsicherungen 29 - 30

Warum eigentlich Formieren?

Beim Schmelzschweißen oxidieren die Schweißnahtwurzel und der angrenzende hocherhitzte Nahtbereich durch Aufnahme von Sauerstoff aus der Umgebungsluft. Dies führt zu einer schlechten Wurzel Ausbildung, Kerben, einer rauhen Oberfläche und bedeutet darüber hinaus eine Verminderung der Korrosionsbeständigkeit und Beeinträchtigung des äußeren Erscheinungsbildes der Naht durch Verfärbungen.

Wesentliche Eigenschaften des Formierens sind:

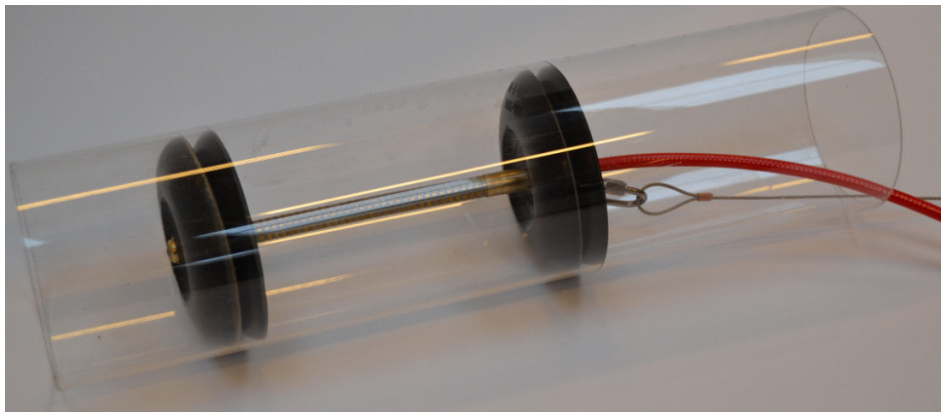
- Erhöhung der Korrosionsbeständigkeit der säure- und rostbeständigen Stähle
- Oxidationsschutz zur Vermeidung von Zunder und Anlauffarben
- Schweißbadsicherung für die Wurzel Ausbildung
- Vermeidung von Porenbildung



Schweißnaht ohne Wurzelschutz



Schweißnaht mit Wurzelschutz



Formierzylinder



Formierpaste

K-WG 35M 225

Wurzelschutz bei der Schweißung von NIRO-Stählen

A.NR.	BEZEICHNUNG	VE
6350	Formierpaste K-WG35M225 250 ccm	1

Formierpulver

Polar Flux

Wurzelschutz bei der Schweißung von NIRO-Stählen

A.NR.	BEZEICHNUNG	VE
22874	Formierpulver Polar Flux	1



Formiergasdruckregler

0 - 50 l/min. Schlauchanschluß R 3/8" links

A.NR.	BEZEICHNUNG	VE
9155	Druckminderer für Formiergas	1



Formiergasschlauch

A.NR.	BEZEICHNUNG	VE
22947	Formierschlauch 6x3,5mm	1



Anschlüsse

A.NR.	BEZEICHNUNG	VE
22948	Schnellkupplung SKI mit Innengewinde 1/4" rechts	1
22949	Schnellkupplung SKI mit Innengewinde 3/8" links	1
22950	Schnellkupplung SKI mit Tülle für Schlauch	1
22951	Stecknippel ST6 mit Schlauchanschluß	1





Purge Flex EZPF-99

Purge Flex EZPF-99 Formierset für Rohrdurchmesser 1" bis 6" inkl. Koffer

A.NR.	BEZEICHNUNG	VE
15647	Purge Flex EZPF-90	1



GM1 Restsauerstoffmessgerät

Das Sauerstoffmessgerät GM1 ist ein kleines, handliches Messinstrument, das die Überwachung der Sauerstoffkonzentration runter bis auf 0,01% (100 ppm) ermöglicht.

Messbereich: 0,01 – 25,00% Sauerstoff

Kalibrierung: 20,9% (Sauerstoffkonzentration in der Luft)

Temperaturbereich: 0° bis 50°C, Abmessungen: 130 x 68 x 27 mm

Sensor: AAA Batterien 1.5V, 2 St. (ø 20 x 30 mm)

A.NR.	BEZEICHNUNG	VE
16665	WELDTECH Restsauerstoffmessgerät GM1 komplett	1



OM1 Restsauerstoffmessgerät

Das OM 1 hat eine extrem schnelle Reaktionszeit und eine hohe Präzision OM1 ist mit Hilfe der eingebauten, wiederaufladbaren Batterie bis zu 8 Stunden einsetzbar. Es bietet durch die mitgelieferte Software die Möglichkeit zur Datenerfassung zur Schweißdokumentation.

Tehnsiche Daten:

Bereich: Bis hin zu 1 ppm

Batterie: Bis zu 30 Stunden ohne Aufladung

Genauigkeit: +/- 1 ppm oder 1% bei Argon- und Formiergas

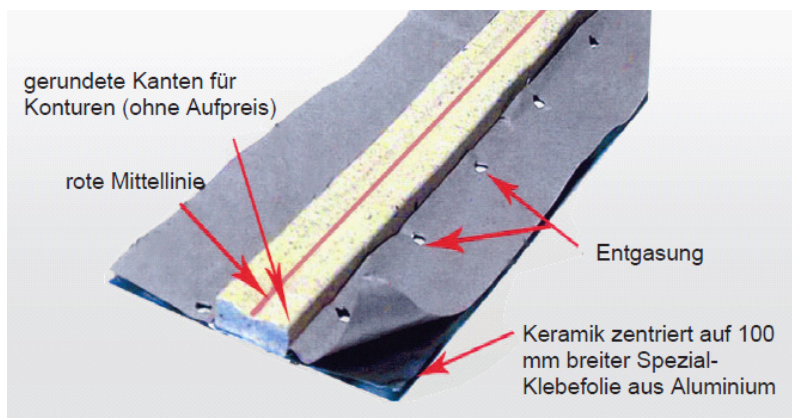
Daten: Codierte und sichere Datenerfassung

Display: Digital

Alarm: Bei hohem und niedrigem Sauerstoffgehalt

Sensor: Elektrochemisch

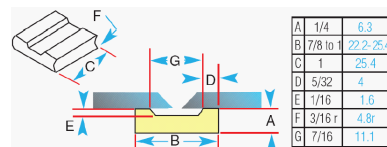
A.NR.	BEZEICHNUNG	VE
16666	WELDTECH Restsauerstoffmessgerät OM1 komplett	1



- Röntgensicherheit bis in die Wurzel Einseitenschweißung
- Größere Abschmelzleistung
- Wurzel und Zwischenlage in einem Arbeitsgang
- Keine Fehler, keine Nacharbeiten
- Kein Schleifen, kein Fügen
- In Maßen von 6,3 bis 152 mm lieferbar Sonderabmessungen und Formen lieferbar
- In Folie verschweißt
- Hitzebeständige, spezielle Alu-Klebefolie als Träger der Keramikteile

Keramische Schweißbadsicherung 1G93-R

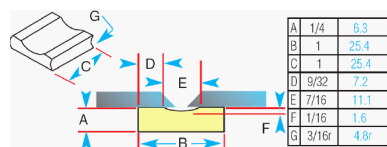
Diese Form eignet sich vor allem bei der Fülldrahtschweißung. Der Schlackenfluß wird nicht eingengt, die Wurzelformung ist ideal. Gerundete Kanten erlauben den Einsatz im Rohr- und Behälterbau .
12 lfm pro Box



A.NR.	BEZEICHNUNG	VE
16676	Keramische Schweißbadsicherung 1G93-R, 12lfm/Box	1

Keramische Schweißbadsicherung 1G42-R

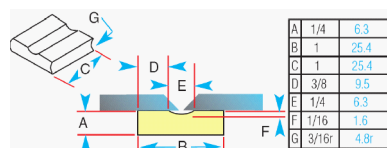
Diese Form wird bei der MIG MAG Massivdrahtschweißung empfohlen. Mit Einschränkung bei Fülldraht (geringer Raum für Schlacke), für die WIG Schweißung geeignet. Gerundete Kanten erlauben den Einsatz im Rohr und Behälterbau.
12 lfm pro Box



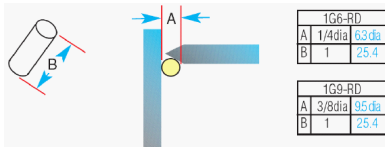
A.NR.	BEZEICHNUNG	VE
16677	Keramische Schweißbadsicherung 1G42-R, 12 lfm/Box	1

Keramische Schweißbadsicherung 1G43-R

Diese Form findet den gleichen Einsatz wie die 1G42-R, bildet aber eine schmalere Wurzel aus. Gerundete Kanten erlauben den Einsatz im Rohr- und Behälterbau.



A.NR.	BEZEICHNUNG	VE
16678	Keramische Schweißbadsicherung 1G43-R, 12 lfm pro Box	1



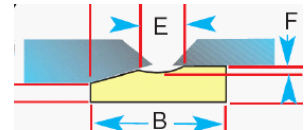
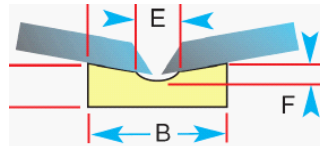
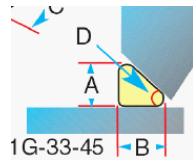
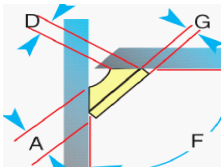
Keramische Schweißbadsicherung 1G6-RD - 1G9-RD

Die runden Badsicherungen eignen sich besonders für Stumpfstöße mit x-Nahtvorbereitung und auch für HV-Nähte. Bis 10mm Blechdicke empfiehlt sich die 1G6-RD, für größere Dicken die 1G9-RD. Verfahren MIG/MAG und MAG-F

A.NR.	BEZEICHNUNG	VE
16679	Keramische Schweißbadsicherung 1G6-RD, 12 lfm/Box	1
16680	Keramische Schweißbadsicherung 1G9-RD, 12 lfm pro Box	1

Sonderabmessungen und Formen auf Anfrage

A.NR.	BEZEICHNUNG	VE
P3370	Sonderabmessungen und Formen auf Anfrage	1



Supply that matters



KUNDEN VERSTEHEN

Durch Individualisierung, kurze Lieferzeiten sowie schnelle Innovationszyklen werden industrielle Lieferketten zunehmend komplex und unberechenbar.

Im Hinblick auf Metalle bieten wir durch maßgeschneiderte Beschaffungslösungen eine größtmögliche Versorgungssicherheit. Für das Schweißen liefern wir nicht nur hochwertige Technik, sondern gestalten und optimieren die dahinter liegenden Prozesse.



LÖSUNGEN BAUEN



PRODUKTE LIEFERN

5

Autogengeräte

Air Liquide

34 - 41



Optal 90 - Schweißgarnitur

Griffstück mit Schlauchanschlüssen und Schnellkupplung
 6 Schweißeinsätzen 0,5 - 14 mm
 Schneideinsatz i 80° mit Hebelventil
 3 Ringdüsen HA 13 5 - 150 mm
 Brennerwagen mit Klemmring und Zirkelführung
 Düsenreiniger-Satz, Brennerschlüssel
 10 Ersatz O-Ringe
 in einer robusten Stahlblechkassette mit:
 Gebrauchsanleitung mit Schweiß- und Schneidtable

A.NR.	BEZEICHNUNG	VE
8200	AIR LIQUIDE Autogenausrüstung Standard 413000511	1



Optal 90 - Spezialschweißgarnitur

Griffstück mit Schlauchanschlüssen und Schnellkupplung
 3 Schweißeinsätzen 1 - 6 mm
 Schweißeinsatz R3 3 - 5 mm
 Schweißeinsatz S3 3 - 5 mm
 Schweißeinsatz biegsam 2 - 4 mm
 Anwärmbrenner Nr: 6, 1250 l/h
 Schneideinsatz i 80° mit Hebelventil
 Ringdüse HA 13 5 - 25 mm
 Brennerwagen mit Klemmring
 Düsenreiniger-Satz, Brennerschlüssel
 10 Ersatz O-Ringe
 Schweißbrille 202
 Gasanzünder Blitzer, Steckschlüssel für Acetylen-Flaschenventil Gabelschlüssel SW
 32 für Sauerstoff-Druckminderer
 in einer robusten Stahlblechkassette

A.NR.	BEZEICHNUNG	VE
8209	AIR LIQUIDE Autogenausrüstung Installateur 413000842	1



Optal 90 - Autogengarnitur Select

Griffstück Optal 90
 3 Schweißeinsätze 1-6, Anwärmeinsatz Nr. 6
 Schweißeinsatz 80° mit Hebelventil
 Schneidüse HA 13 5-25 mm
 Ersatz O-Ringe
 Düsenreiniger
 Anzünder
 Brennerschlüssel in einer robusten Stahlblechkassette

A.NR.	BEZEICHNUNG	VE
8387	AIR LIQUIDE Autogengarnitur Select 413 000 994	1

Druckregler

A.NR.	BEZEICHNUNG	VE
8283	AIR LIQUIDE Druckregler Jetcontrol 500 für Acetylen 414096316	1
8284	AIR LIQUIDE Druckregler Jetcontrol 500 für Sauerstoff 414096333	1
8362	AIR LIQUIDE Druckregler Unicontrol 300 414096313	1



Manometer

A.NR.	BEZEICHNUNG	VE
8355	AIR LIQUIDE Manometer 50 mm 1,5/2,5 bar 402178006	1
8356	AIR LIQUIDE Manometer 50 mm 25/40 bar 402178007	1
8357	AIR LIQUIDE Manometer 50 mm 10/16 bar 402178004	1
8358	AIR LIQUIDE Manometer 50 mm 200/315 bar 402178005	1



Dichtungen

A.NR.	BEZEICHNUNG	VE
8245	AIR LIQUIDE Dichtung für Acetylen 413600005	1
8246	AIR LIQUIDE Dichtung für Sauerstoff 413600007	1



Profildichtungen

A.NR.	BEZEICHNUNG	VE
8265	AIR LIQUIDE Alu-Profildichtung 413600098	1



T-Stück

A.NR.	BEZEICHNUNG	VE
8363	AIR LIQUIDE T-Stück Rotam+ 202502203	1





Durchflussmessrohr

A.NR.	BEZEICHNUNG	VE
8364	AIR LIQUIDE Durchflussmessrohr 203009121	1
8378	AIR LIQUIDE Flowmeterersatz Rotam+ 2,5 bar 202502318	1



Rückschlagsicherungen

A.NR.	BEZEICHNUNG	VE
8237	AIR LIQUIDE Rückschlagsicherung RF53N 3/8" LH 413600123	1
8244	AIR LIQUIDE Rückschlagsicherung RF53N 1/4" RH 413600124	1



Rückschlagsicherungen

A.NR.	BEZEICHNUNG	VE
8289	AIR LIQUIDE Rückschlagsicherung RF53DN 3/8" LH 413600029	1
8290	AIR LIQUIDE Rückschlagsicherung RF53DN 1/4" RH 413600030	1



Handgriff

A.NR.	BEZEICHNUNG	VE
8201	AIR LIQUIDE Handgriff 429010001	1



Schnellkupplung Optal

A.NR.	BEZEICHNUNG	VE
8202	AIR LIQUIDE Schnellkupplung Optal 90 430011010	1



O-Ringe Optal

A.NR.	BEZEICHNUNG	VE
8243	AIR LIQUIDE O-Ringe für Optal 90 1VE = 10 Stk. 413600045	1

Schweißensatz

A.NR.	BEZEICHNUNG	VE
8203	AIR LIQUIDE Schweißensatz 0,5-1 mm 430021010	1
8204	AIR LIQUIDE Schweißensatz 1,2 mm 430021020	1
8205	AIR LIQUIDE Schweißensatz 2-4 mm 430021030	1
8206	AIR LIQUIDE Schweißensatz 4-6 mm 430021040	1
8207	AIR LIQUIDE Schweißensatz 6-9 mm 430021050	1
8208	AIR LIQUIDE Schweißensatz 9-14 mm 430021060	1



Schweißensatz 90°

A.NR.	BEZEICHNUNG	VE
8212	AIR LIQUIDE Schweißensatz 90° 2-4 mm 413600064	1
8213	AIR LIQUIDE Schweißensatz 90° 4-6 mm 413600065	1



Schweißensatz biegsam

A.NR.	BEZEICHNUNG	VE
8217	AIR LIQUIDE Schweißensatz biegsam 2-4 mm 413600067	1



Anwärmeinsatz

A.NR.	BEZEICHNUNG	VE
8219	AIR LIQUIDE Anwärmeinsatz Nr.6 1250Lt/h 413600071	1
8220	AIR LIQUIDE Anwärmeinsatz Nr.7 1800Lt/h 413600083	1
8221	AIR LIQUIDE Anwärmeinsatz Nr.8 2500Lt/h 430051380	1



Schneideinsatz

A.NR.	BEZEICHNUNG	VE
23501	AIR LIQUIDE Schneideinsatz HV 80° AC Optal 90 429 010 002	1





Schneiddüse HA13

A.NR.	BEZEICHNUNG	VE
8279	AIR LIQUIDE Schneiddüse HA13 Nr.0 3-8 mm 401039001	1
8280	AIR LIQUIDE Schneiddüse HA13 Nr.1 5-25 mm 401039002	1
8281	AIR LIQUIDE Schneiddüse HA13 Nr.2 25-50 mm 401039003	1
8282	AIR LIQUIDE Schneiddüse HA13 Nr.3 50-150 mm 401039004	1



Schneiddüse Jetgroover

A.NR.	BEZEICHNUNG	VE
8233	AIR LIQUIDE Schneiddüse Jetgroover Nr.2 7-10 mm 214100148	1



Schneiddüse Coolex

A.NR.	BEZEICHNUNG	VE
8250	AIR LIQUIDE Schneiddüse Coolex Nr.3 10-25 mm 214100438	1
8251	AIR LIQUIDE Schneiddüse Coolex Nr.4 25-50 mm 214100439	1
8252	AIR LIQUIDE Schneiddüse Coolex Nr.5 50-100 mm 214100440	1



Zirkel

A.NR.	BEZEICHNUNG	VE
8238	AIR LIQUIDE Zirkel komplett 413600084	1



Schneidstütze

A.NR.	BEZEICHNUNG	VE
8231	AIR LIQUIDE Schneidstütze 413600076	1

Brennerwagen

A.NR.	BEZEICHNUNG	VE
8239	AIR LIQUIDE Brennerwagen 413600075	1



Düsenreiniger

A.NR.	BEZEICHNUNG	VE
8241	AIR LIQUIDE Düsenreiniger 413600008	1



Überprüfung von Rückschlagsicherungen

Laut ÖNORM 730 müssen Rückschlagsicherungen in Abhängigkeit von deren Einsatzbereich und Einsatzhäufigkeit, jedoch nach längstens zwei Jahren einer „Wiederkehrenden Funktionsprüfung“ unterzogen werden.

A.NR.	BEZEICHNUNG	VE
999953	AIR LIQUIDE Überprüfung Rückschlags. 807 000 018	1



Gasflaschenwagen

für 40/50 lt Flaschen mit Kettensicherung

A.NR.	BEZEICHNUNG	VE
8391	Gasflaschenwagen gleitgelagert für 40 und 50 Liter Flaschen	1



Druckminderer

A.NR.	BEZEICHNUNG	VE
8351	Druckminderer mit 9 mm Schlauchtülle für Acetylen	1
8352	Druckminderer mit 6 mm Schlauchtülle für Sauerstoff	1



Manometerschutzkappen

A.NR.	BEZEICHNUNG	VE
22878	Manometerschutzkappe rot für Acetylen C01685	1
22879	Manometerschutzkappe blau für Sauerstoff C02685	1





Schläuche

Schläuche - Bund 50 m

A.NR.	BEZEICHNUNG	VE
8381	Schlauch-Autogen 9x16mm für Acetylen	1
8380	Schlauch-Autogen 6x16mm fr Sauerstoff	1

Schläuche montiert

A.NR.	BEZEICHNUNG	VE
22842	Schlauch-Autogen montiert 9x3,5/6x5mm 10 m lang	1
22843	Schlauch-Autogen montiert 9x3,5/6x5mm 15 m lang	1
22844	Schlauch-Autogen montiert 9x3,5/6x5mm 20 m lang	1

Schlauchtülle

A.NR.	BEZEICHNUNG	VE
8405	Schlauchtülle 1/4" RH 6 mm	1
8407	Schlauchtülle 3/8" LH 8 mm	1

Überwurfmutter

A.NR.	BEZEICHNUNG	VE
8402	Überwurfmutter 1/4" RH für Sauerstoff	1
8403	Überwurfmutter 3/8" LH für Gas	1

Doppelnippel

A.NR.	BEZEICHNUNG	VE
8408	Doppelnippel 1/4" RH für Sauerstoff	1

Salmiakstein

A.NR.	BEZEICHNUNG	VE
6376	Salmiakstein	1

Schlauchklemme 1-Ohr

A.NR.	BEZEICHNUNG	VE
22865	Schlauchklemme 1-Ohr 5,9-7 mm 1 Pkg =100 Stk.	1
8182	Schlauchklemme 1-Ohr 7-8,5 mm 1 Pkg =100 Stk.	1
8183	Schlauchklemme 1-Ohr 7,5-9 mm 1 Pkg =100 Stk.	1
8184	Schlauchklemme 1-Ohr 8,5-10 mm 1 Pkg =100 Stk.	1
8185	Schlauchklemme 1-Ohr 10,6-12,6 mm 1 Pkg =100 Stk.	1



Schlauchklemme 1-Ohr

A.NR.	BEZEICHNUNG	VE
8416	Schlauchklemme 2-Ohr 7-9 mm 1 Pkg =100 Stk.	1
8417	Schlauchklemme 2-Ohr 9-11 mm 1 Pkg =100 Stk.	1
8418	Schlauchklemme 2-Ohr 11-13 mm 1 Pkg =100 Stk.	1
8419	Schlauchklemme 2-Ohr 13-15 mm 1 Pkg =100 Stk.	1
8420	Schlauchklemme 2-Ohr 15-18 mm 1 Pkg =100 Stk.	1
8421	Schlauchklemme 2-Ohr 19-22 mm 1 Pkg =100 Stk.	1



Distanzschelle

A.NR.	BEZEICHNUNG	VE
8390	Distanzschelle für Autogenschlauch	1



Schweißspiegel

A.NR.	BEZEICHNUNG	VE
8392	Schweißspiegel mit Magnet	1
8394	Schweißspiegel Ersatzspiegelblatt	1



Gasanzünder

A.NR.	BEZEICHNUNG	VE
8397	Gasanzünder Bügelform	1
8399	Feuerstein 3x20 mm Pkt a 50 Stk (88260)	1



6

Prüfmittel

MR

44 - 50

MR Rissprüfmittel
MR Magnetpulverprüfverfahren
MR Werkzeuge und Zubehör



MR[®] 79 Spezialreiniger

lösemittelbasierender Reiniger für die Vor- und Zwischenreinigung für die Eindringprüfung rot und fluoreszierend, schnelltrocknend

A.NR.	BEZEICHNUNG	VE
32049	Rissprüfmittel MR 79 Spezialreiniger Spray-Dose à 500ml	1
32050	Rissprüfmittel MR 79 Spezialreiniger Gebinde à 5ltr	1



MR[®] 68 NF Penetrant rot

und fluoreszierend, für die Eindringprüfung nach DIN ISO 3452-1

A.NR.	BEZEICHNUNG	VE
32036	Rissprüfmittel MR 68NF Penetrant-rot Spray-Dose à 500ml	1
32037	Rissprüfmittel MR 68NF Penetrant-rot Gebinde à 5ltr	1



MR[®] 70 Entwickler, weiß

lösemittelbasierender Entwickler für die Eindringprüfung rot und fluoreszierend

A.NR.	BEZEICHNUNG	VE
32038	Rissprüfmittel MR 70 Entwickler weiß Spray-Dose à 500ml	1
32039	Rissprüfmittel MR 70 Entwickler weiß Gebinde à 10ltr	1



MR[®] Test-Set für Eindringprüfung (Rot-Weiss-Test)

bestehend aus: 2 Ds MR68, 4 Ds MR70 und 6 Ds MR79

A.NR.	BEZEICHNUNG	VE
32033	Rissprüfmittel Test-Set für Eindringprüfung (Rot-Weiss-Test)	1

Farbige Magnetpulverprüfung (schwarz/weiß)

MR® 72 - Untergrundfarbe weiß

für die Magnetpulverprüfung nach DIN EN ISO 9934-1

A.NR.	BEZEICHNUNG	VE
32042	MR 72 Untergrundfarbe weiß Spray-Dose à 500ml	1



MR® 726 - Untergrundfarbe weiß

ölbasierend, mittlere Korngröße $d_{50} = 1-3 \mu\text{m}$, Sediment: 0,4 – 0,8 ml/100 ml (1 h), geruchsarm

A.NR.	BEZEICHNUNG	VE
16683	MR® 726 - Untergrundfarbe weiß Spray-Dose à 500ml	1



MR® 76 S - Magnetpulver Fluid

ölbasierend, mittlere Korngröße $d_{50} = 1-3 \mu\text{m}$, Sediment: 0,4 – 0,8 ml/100 ml (1 h), geruchsarm

A.NR.	BEZEICHNUNG	VE
32045	MR 76S Magnetpulver-Fluid Spray-Dose à 500ml	1



MR® 221 GF Magnetpulver-Suspension, schwarz

wasserbasierend, mittlere Korngröße $d_{50} = 1-3 \mu\text{m}$, Sediment: 0,4 – 0,8 ml / 100 ml (1/2 h), ohne Treibgase, Kennzeichnungsfrei
ECO-LINE

A.NR.	BEZEICHNUNG	VE
16684	MR® 221 GF Magnetpulver schwarz, Aerosoldose 300 ml	1



MR® 71 - Untergrundentferner

zum Entfernen der Untergrundfarbe, lösemittelhaltig, schnelltrocknend

A.NR.	BEZEICHNUNG	VE
32040	MR 71 Untergrundentferner Spray-Dose à 500ml	1



Fluoreszierende Magnetpulverprüfung (unter UV Licht)



MR® 76 F - Magnetpulver Fluid

ölbasierend, gelb-grüne Fluoreszenz, mittlere Korngröße $d_{50} = 1-3 \mu\text{m}$, Sediment: 0,2-0,3 ml / 100 ml (1 h), geruchsarm DIN 54 132

A.NR.	BEZEICHNUNG	VE
32047	MR® 76F Magnetpulver-Fluid Spray-Dose à 500ml	1



MR® 153 Magnetpulver Konzentrat - hoch brillant

wasserbasierend, gelb-grüne Fluoreszenz, mittlere Korngröße $d_{50} = 1-3 \mu\text{m}$, Sediment (1:50 mit Wasser): 0,1 – 0,2 ml / 100 ml (1 h), kennzeichnungsfrei ECO-LINE

A.NR.	BEZEICHNUNG	VE
16685	MR® 153 Magnetpulver Konzentrat - hoch brillant, 1 kg	1



MR® 158-R GF Magnetpulver-Suspension

wasserbasierend, gelb-grüne Fluoreszenz, gebrauchsfertig, mittlere Korngröße $d_{50} = 1-3 \mu\text{m}$, Sediment 0,20 – 0,30 ml / 100 ml (1/2 h), ohne Treibgase, kennzeichnungsfrei ECO-LINE

A.NR.	BEZEICHNUNG	VE
16686	MR® 158-R GF Magnetpulver-Suspension	1



Blasenprüfverfahren MR 99 - Lecksuchspray

MR® 99 - Lecksuchspray
für die Dichtheitsprüfung mit dem Blasenprüfverfahren gemäss EN 1593

A.NR.	BEZEICHNUNG	VE
32052	MR 99 Lecksuchspray Spray-Dose à 400ml	1

MR 970 Basic Light - UV Leuchte für den Netzbetrieb

Wellenlänge 365 nm 4x UV-Hochleistungs-LED UVA: 45 W/m² (±10%) Leuchtkegel Ø 20 cm Weißlicht: < 5 lx Risikoklasse 2 nach DGZfP EMO6 IP 64 - staubdicht & spritzwassergeschützt 1,5 m Kabel + 2 m Verlängerungskabel Steckernetzteil



A.NR.	BEZEICHNUNG	VE
16687	MR 970 Basic Light - UV Leuchte für den Netzbetrieb	1

MR 974 AN Quattro-Light - UV Leuchte für Netz- und Akkubetrieb

Wellenlänge 365 nm 4x UV-Hochleistungs-LED UVA: 45 W/m² (±10%) Lichtkegel Ø 20 cm Weißlicht: < 5 lx 1x Weißlicht-LED als Orientierungslicht Risikoklasse 2 nach DGZfP EMO6 IP 64 - staubdicht & spritzwassergeschützt 5 m Industriekabel Steckernetzteil



A.NR.	BEZEICHNUNG	VE
16688	MR 974 AN Quattro-Light - UV Leuchte für Netz Akkubetrieb	1

MR® AKKU-Pack 12 V

Netzunabhängige Stromversorgung für die UV-Leuchte MR® 97 AN und MR® 973, 6500 mA/h, inkl. Ladegerät und Gürtelclip



A.NR.	BEZEICHNUNG	VE
16890	MR® AKKU-Pack 12 V	1

MR® 42 Super LED

UV-LED-Leuchte 365 nm, Netzbetrieb, IP 64, 5x UV- und 1x Weißlicht-LED, UVA ca. 25 bis >80 W/m², < 5-20 lx



A.NR.	BEZEICHNUNG	VE
16891	MR® 42 Super UV-LED-Leuchte 365 nm, Netzbetrieb	1

MR® AKKU-Pack 24 V

Netzunabhängige Stromversorgung für die UV-Leuchte MR® 42 (ab S/N 42 12312), 6000 mA/h, inkl. Ladegerät und Gürtelclip



A.NR.	BEZEICHNUNG	VE
16892	MR® AKKU-Pack 24 V	1



MR® 454 Handmessgerät UVA/Lux Check

lösemittelbasierender Reiniger für die Vor- und Zwischenreinigung für die Eindringprüfung rot und fluoreszierend, schnelltrocknend

A.NR.	BEZEICHNUNG	VE
16893	MR® 454 Handmessgerät UVA/Lux Check	1

Gasmengenmesser

zum Messen der Gasdurchgangsmenge

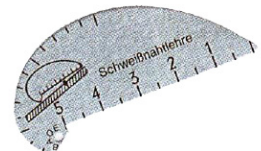
A.NR.	BEZEICHNUNG	VE
9338	Gasmengenmesser	1



Schweißnahtlehre

Einfache Schweißnahtmeßlehre für a-Maß und Nahtüberhöhungen

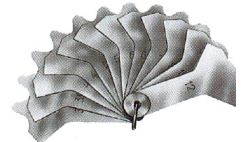
A.NR.	BEZEICHNUNG	VE
11903	Schweißnahtmesslehre Nr. 1	1



Schweißnahtlehre

Meßlehre für Kehlnähte
Meßbereich a3 bis a12

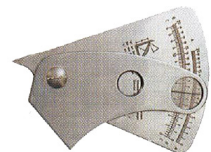
A.NR.	BEZEICHNUNG	VE
22885	Schweißnahtmesslehre Nr. 2	1



Schweißnahtlehre

Meßlehre für Kehl- und Stumpfnähte mit Gradeinteilung und Nonius

A.NR.	BEZEICHNUNG	VE
22887	Schweißnahtmesslehre Nr. 4	1



Schweißnahtlehre

Digital

A.NR.	BEZEICHNUNG	VE
6562	Schweißnahtmesslehre DIGITAL	1





Temperaturmeßstifte - Tempilsticks

Tempilsticks sind temperaturanzeigende Stifte mit kalibriertem Schmelzpunkt. Die Tempilsticks-Markierung schmilzt, wenn die Temperaturgradierung erreicht ist. Dieser Wechsel vom trockenen zum flüssigen Zustand ist das bezeichnende Temperaturmerkmal:

A.NR.	BEZEICHNUNG	VE
28799	Temperaturmeßstift Tempilstick 100C	1
28800	Temperaturmeßstift Tempilstick 150C	1
28801	Temperaturmeßstift Tempilstick 204°C	1
28802	Temperaturmeßstift Tempilstick 225C	1
14033	Temperaturmeßstift Tempilstick 250C	1
14034	Temperaturmeßstift Tempilstick 270C	1
P3432	Temperaturmeßstift Tempilstick C auf Anfrage	1

Versorgungslösung

Mit einer individuellen Versorgungslösung schnell und flexibel zur richtigen Ware.

Schnelle Innovationszyklen, Unberechenbarkeit der Nachfrage sowie individuelle Kundenwünsche sind die neuen Herausforderungen unserer Zeit. Und so einfach funktioniert`s:

Analysephase

Was sind die Herausforderungen?
Wie sieht die Idealsituation aus?



Lösungen bauen

Gemeinsam erarbeiten wir Lösungsvarianten.



Prototypen erstellen

Prototypenerstellung für den gesamten Prozess der Versorgungslösung.



Technische Freigabe

Spezialanforderung und Qualitätsrichtlinien festhalten und freigeben.



Preisvereinbarung

Individuelles Angebot



KVP

Kontinuierliche Verbesserung der Prozesse und Produkte.

7

Werkstätten- einrichtung

Kabel	54
Werkzeuge	55
Kühlmittel	55



Netzkabel

lösemittelbasierender Reiniger für die Vor- und Zwischenreinigung für die Eindringprüfung rot und fluoreszierend, schnelltrocknend

A.NR.	BEZEICHNUNG	VE
12554	3 G 2,5 Netzkabel H07 RNF	1
9813	4 G 2,5 Netzkabel H07 RNF	1
9848	4 G 4 Netzkabel H07 RNF	1



CEE-Stecker 400V

lösemittelbasierender Reiniger für die Vor- und Zwischenreinigung für die Eindringprüfung rot und fluoreszierend, schnelltrocknend

A.NR.	BEZEICHNUNG	VE
9779	CEE-Stecker 400V 3P+N+SL 16A	1
9780	CEE-Stecker 400V 3P+N+SL 32A	1



CEE Adapter

lösemittelbasierender Reiniger für die Vor- und Zwischenreinigung für die Eindringprüfung rot und fluoreszierend, schnelltrocknend

A.NR.	BEZEICHNUNG	VE
35006	CEE Adapter Eingang 32A auf Ausgang 16A mit Schutzschalter 16A	1

Fronius Multi-Magnet

zum leichten Fixieren von ferritischen Bauteilen Bei stärkeren Magneten hilft der neuartige Switch Schalter für leichte An- und Demontage.



A.NR.	BEZEICHNUNG	VE
14409	FRONIUS Multi-Magnet 360, 30°, 45°, 60°, 90°, 42,0510,0056	1
14410	FRONIUS Multi-Magnet 630 Switch 45°, 90° 42,0510,0057	1

Organisationsbox für Verschleißteile

A.NR.	BEZEICHNUNG	VE
22956	Organisationsbox 365x290x65 mm	1



Transport- und Lagerbehälter mit 2tlg. Klappdeckel

A.NR.	BEZEICHNUNG	VE
22980	Transport- u. Lagerbehälter mit 2tlg. Klappdeckel 600x400x137mm	1
22981	Transport- u. Lagerbehälter mit 2tlg. Klappdeckel 600x400x187mm	1



Kühlflüssigkeit HKF 15.1 25 Ltr.-Kanister -15°C MW65

A.NR.	BEZEICHNUNG	VE
23012	Kühlflüssigkeit HKF 15.1 25 Ltr.-Kanister -15°C MW65	1
16915	Kühlflüssigkeit HKF 15.1-P ECO 25ltr Kanister -15°C	1



8

Inhalt

Marketing- material



Baseballkappe

A.NR.	BEZEICHNUNG	VE
22964	ZULTNER Baseballkappe Schwarz	1



Baseballkappe

A.NR.	BEZEICHNUNG	VE
22963	FRONIUS Baseballkappe schwarz ref. Verschl. 40,0006,2862	1



Rucksack

A.NR.	BEZEICHNUNG	VE
22974	FRONIUS Rucksack grau 43x30x16 cm 40,0006,3080	1



Tasche

A.NR.	BEZEICHNUNG	VE
22975	FRONIUS Tasche grau 70x35x35 cm 40,0006,3079	1



Zange

A.NR.	BEZEICHNUNG	VE
22965	FRONIUS Multifunktionszange 40,0006,2084	1

Uhr

A.NR.	BEZEICHNUNG	VE
22967	FRONIUS Armbanduhr 40,0006,3142	1



Mappe

A.NR.	BEZEICHNUNG	VE
22800	FRONIUS Schreibmappe Leine M0,10,006	1



Lampe

A.NR.	BEZEICHNUNG	VE
22969	FRONIUS Taschenlampe Solar Dynamo LED 40,0006,3141	1



USB-Stick

A.NR.	BEZEICHNUNG	VE
22988	FRONIUS USB-Stick 8 GB inkl. Druck 40,0006,3199	1



Rollmaß

A.NR.	BEZEICHNUNG	VE
22971	FRONIUS Rollmaßband 5m 40,0006,3038	1



Schirm

A.NR.	BEZEICHNUNG	VE
22973	FRONIUS-Taschenschirm inkl. Logo 40,0006,3148	1



Webshop

Mit dem Shop können Sie 24/7
auf unser großes Angebot zugreifen.

Finden Sie aktuelle Lagerverfügbarkeiten
mit Ihren Preisen oder Dokumentationen
zu den Artikeln.

Verwalten Sie mehrere Benutzer und prüfen Sie
Ihren Auftragsstatus.



**Einfach und schnell
online bestellen.**

AGB / Kontakt



Mit dem Erscheinen dieses Lieferprogramms verlieren alle früheren Angaben ihre Gültigkeit. Änderungen behalten wir uns vor.

Unverbindliche Preisempfehlung ohne Mehrwertsteuer.

Es gelten unsere allgemeinen Verkaufsbedingungen.

Liefertermin, Liefermenge, Toleranzen

Unsere Angaben über Liefertermine gelten als annähernd und unverbindlich. Teillieferungen sind möglich. Ist die Überschreitung einer angemessenen Lieferfrist von uns zu vertreten, kommen wir erst in Verzug, wenn der Besteller schriftlich eine angemessene Nachfrist, die wenigstens 30 Tage betragen muss, gesetzt hat, und auch diese ungenutzt abgelaufen ist.

Schadenersatzansprüche wegen verspäteter Lieferung, Leistung oder Nichterfüllung sind ausgeschlossen, es sei denn, uns fällt Vorsatz oder grobe Fahrlässigkeit zu Last. Pönalforderungen sind stets ausgeschlossen. Wir sind solange zur Lieferung nicht verpflichtet, wie der Käufer/Besteller mit einer fälligen Zahlung in Verzug ist.

Abweichungen von Maß, Gewicht und Güte sind nach DIN/EN, den technischen ÖNORMEN oder der geltenden Verkehrsübung zulässig. Andere Abweichungen bedürfen einer besonderen Vereinbarung. Bezüglich der Liefermenge behalten wir uns eine Toleranz von +/- 10% vor.

Weitere Bedingungen

Für in dieser Liste nicht angeführte Artikel bitten wir um Ihre Anfrage. Preisänderungen und Irrtum vorbehalten! Die amtierenden Gewichte sind theoretisch. Zur Anrechnung gelangt das tatsächliche Gewicht! Atteste, bitte bei Bestellung anfordern.

Die Ware bleibt bis zur vollständigen Bezahlung unser Eigentum!

Preise

Die Preise verstehen sich, soweit nicht etwas anderes ausdrücklich vereinbart ist, netto ab Werk, exklusive Umsatzsteuer und beinhalten weder Verpackungs- und Schnittkosten, noch Legierungszuschläge.

Der jeweilige am Tag der Lieferung gültige Legierungszuschlag wird von uns unter Zugrundelegung des Tagesbörsenkurses und der gelieferten Menge in Rechnung gestellt. Sämtliche Nebenkosten, wie etwa Kosten für Fracht, Versicherung, Ausfuhr-, Durchfuhr-, Einfuhr- oder andere Bewilligungen, sowie Beurkundungen (WAZ) gehen zu Lasten des Käufers/Bestellers.

Ebenso hat der Käufer/Besteller alle Arten von Steuern, Abgaben, Gebühren und Zölle zu tragen. Bei Aufträgen unter 100 Euro Nettowarenwert behalten wir uns vor, diesen Betrag als Mindestauftragswert bzw. einen darunter liegenden Kleinfakturenzuschlag in Rechnung zu stellen.

ZULTNER

GRAZ

Schmiedlstraße 7
A - 8042 Graz

Tel.: +43 316 / 60 95 - 0
Fax: +43 316 / 60 95 - 9399
E-Mail: office@zultner.at

KLAGENFURT

Fallegasse 24
A - 9020 Klagenfurt

Tel.: +43 463 / 38 21 21 - 0
Fax: +43 463 / 38 21 21 - 9440
E-Mail: office@zultner.at

WELS

Karl-Schönherrstraße 6
A - 4600 Wels

Tel.: +43 7242 / 36 08 80 - 0
Fax: +43 7242 / 36 08 80 - 520
E-Mail: office@zultner.at

SCHIEK

WIEN

Gewerbestraße 14/Obj. M32
A - 2351 Wiener Neudorf

Tel.: +43 2236 / 67 72 70 - 0
Fax: +43 2236 / 67 72 70 - 620
E-Mail: office@schiekmetall.at



KONECRANES

KABTO

