

ZULTNER

Aluminium



KONECRANES

KONECRANES

1 | Bleche 4 - 33

EN AW-1050A (Al99,5)
EN AW-5754 (AlMg3)
EN AW-5754 (AlMg3) Warzenbleche
EN AW-5005 (AlMg1)
EN AW-5005 (AlMg1) eloxiert
EN AW-5083 (AlMg4,5Mn)
EN AW-6082 (AlSi1MgMn)
EN AW-2017A (AlCu4MgSi)
EN AW-5005 (AlMg1) / EN AW-3003 (AlMn1Cu) Farbbleche / Farbbänder
EN AW-1050A (Al99,5) Dessinbleche
EN AW-1050A (Al99,5) / EN AW-5754 (AlMg3) Lochbleche

2 | Bänder 34 - 39

EN AW-1050A (Al99,5)
EN AW-5754 (AlMg3)
EN AW-1050A (Al99,5) Stucco
EN AW-1050A (Al99,5) Lochbänder

3 | Stangen 40 - 67

EN AW-5019 (AlMg5) Rundstangen
EN AW-6060 / EN AW-6082 (AlMgSi0,5 / AlSi1MgMn) Rundstangen
EN AW-2011 / EN AW-2007 (AlCu6BiPb / AlCu4PbMgMn) Rundstangen
EN AW-6060 (AlMgSi0,5) Vierkantstangen
EN AW-6082 (AlSi1MgMn) Vierkantstangen
EN AW-6060 (AlMgSi0,5) Flachstangen
EN AW-1050A (Al99,5) Flachstangen
EN AW-6060 (AlMgSi0,5) Winkel
EN AW-6060 (AlMgSi0,5) U- T- Z-Profile
EN AW-6060 (AlMgSi0,5) Farbprofile
EN AW-1050A (Al99,5) Einfassprofile

4 | Rohre 68 - 79

EN AW-6060 (AlMgSi0,5) Rundrohre
EN AW-6060 (AlMgSi0,5) Vierkantrohre
EN AW-6060 (AlMgSi0,5) Rechteckrohre

5 | Fitting / Drähte 80 - 83

EN AW-6060 (AlMgSi0,5) EN AW-5754 (AlMg3) Bogen
EN AW-6060 (AlMgSi0,5) EN AW-5754 (AlMg3) Gewindemuffe
EN AW-6060 (AlMgSi0,5) EN AW-5754 (AlMg3) Anschweißnippel
EN AW-1050A (Al99,5) Runddrähte

1

Bleche

Bleche

6 - 19

EN AW-1050A (Al99,5)
EN AW-5754 (AlMg3)
EN AW-5754 (AlMg3) Warzenbleche
EN AW-5005 (AlMg1)
EN AW-5005 (AlMg1) eloxiert
EN AW-5083 (AlMg4,5Mn)
EN AW-6082 (AlSi1MgMn)
EN AW-2017A (AlCu4MgSi)

EN AW-5005 (AlMg1) / EN AW-3003 (AlMn1Cu) Farbbleche

20 - 27

Termolac
Reynotrim
Transicolor
Verbundplatten

EN AW-1050A (Al99,5) Dessinbleche

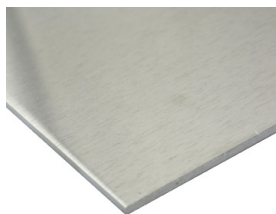
28 - 30

Stucco 905
Quadrat 912
Welle 5 längs 916
Welle 9 längs 914
Schnürl 3 längs 917
Schnürl 3 quer 922
Hammerschlag grob
Rille 12 längs 913

EN AW-1050A (Al99,5) / EN AW-5754 (AlMg3) Lochbleche

31 - 33

QG - Quadrat gerade
RV - Rund vrsetzt
LV - Längs versetzt



Al99,5 Bleche halbhart, H14/24

EN AW-1050A/485-1/-2/-4

A99BL-00010-R

beidseitig matt, Handelsgüte

A.NR.	ABMESSUNG	kg / Tfl
3	0,5 x 1000 x 2000	2,70
4	0,6 x 1000 x 2000	3,30
5	0,8 x 1000 x 2000	4,40
16	0,8 x 1250 x 2500	6,90
33221	0,8 x 1500 x 3000	9,90
6	1,0 x 1000 x 2000	5,50
17	1,0 x 1250 x 2500	8,59
26	1,0 x 1500 x 3000	12,40
34003	1,2 x 1500 x 4000	19,80
8	1,5 x 1000 x 2000	8,20
19	1,5 x 1250 x 2500	12,80
28	1,5 x 1500 x 3000	18,50
15014	1,5 x 1500 x 4000	24,60
33223	1,5 x 2000 x 4000	32,80
9	2,0 x 1000 x 2000	11,00
20	2,0 x 1250 x 2500	17,20
29	2,0 x 1500 x 3000	24,80
35	2,0 x 1500 x 4000	33,00
36	2,0 x 2000 x 4000	44,00
10	2,5 x 1000 x 2000	13,70
21	2,5 x 1250 x 2500	21,40
30	2,5 x 1500 x 3000	31,10
11	3,0 x 1000 x 2000	16,40
22	3,0 x 1250 x 2500	25,60
31	3,0 x 1500 x 3000	36,90
15013	3,0 x 1500 x 4000	49,20
37	3,0 x 2000 x 4000	65,60
12	4,0 x 1000 x 2000	22,00
23	4,0 x 1250 x 2500	34,40
32	4,0 x 1500 x 3000	49,50
13	5,0 x 1000 x 2000	27,40
24	5,0 x 1250 x 2500	42,80
33	5,0 x 1500 x 3000	61,70
14	6,0 x 1000 x 2000	32,80
25	6,0 x 1250 x 2500	51,30
34	6,0 x 1500 x 3000	73,80

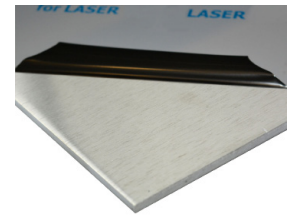
Al99,5 Bleche + Folie halbhart, H14/24

EN AW-1050A/485-1/-2/-4

A99BL-00012-R

beidseitig matt, Handelsgüte einseitig mit Schutzfolie

A.NR.	ABMESSUNG	kg / Tfl
15067	2,0 x 1000 x 2000	11,00
15068	2,0 x 1250 x 2500	17,20
15069	2,0 x 1500 x 3000	24,80
15122	2,0 x 1500 x 4000	33,00
15027	3,0 x 1250 x 2500	25,60
15120	3,0 x 1500 x 3000	37,40



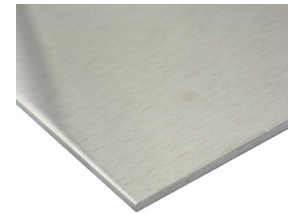
Al99,5 Bleche weich, H111

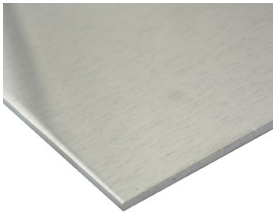
EN AW-1050A/485-1/-2/-4

A99BL-00011-R

beidseitig matt, Handelsgüte

A.NR.	ABMESSUNG	kg / Tfl
2	2,0 x 1000 x 2000	11,00





AlMg3 Bleche H12/22

EN AW-5754/485-1/-2/-4

AG3BL-00040-R

beidseitig matt

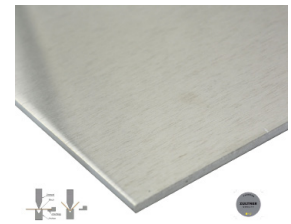
A.NR.	ABMESSUNG	kg / Tfl
75	0,5 x 1000 x 2000	2,70
90140	0,8 x 1000 x 2000	4,32
76	1,0 x 1000 x 2000	5,50
15096	1,0 x 1250 x 2500	8,60
15050	1,0 x 1500 x 3000	12,38
33234	1,2 x 1250 x 2500	10,30
77	1,5 x 1000 x 2000	8,20
83	1,5 x 1250 x 2500	12,80
87	1,5 x 1500 x 3000	18,50
78	2,0 x 1000 x 2000	11,00
84	2,0 x 1250 x 2500	17,20
88	2,0 x 1500 x 3000	24,80
26633	2,0 x 2000 x 4000	44,00
737	2,5 x 1000 x 2000	13,80
85	2,5 x 1250 x 2500	21,70
15100	2,5 x 1500 x 3000	30,90
79	3,0 x 1000 x 2000	16,40
86	3,0 x 1250 x 2500	25,60
89	3,0 x 1500 x 3000	36,90
26634	3,0 x 2000 x 4000	66,00
80	4,0 x 1000 x 2000	22,00
725	4,0 x 1250 x 2500	34,40
90	4,0 x 1500 x 3000	49,50
81	5,0 x 1000 x 2000	27,40
741	5,0 x 1250 x 2500	42,80
91	5,0 x 1500 x 3000	61,70
82	6,0 x 1000 x 2000	32,80
742	6,0 x 1250 x 2500	51,30
15101	6,0 x 1500 x 3000	73,80

AlMg3 Bleche Abkantqualität H22

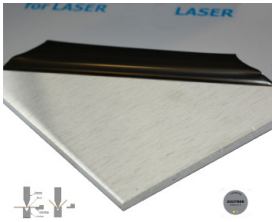
EN AW-5754/485-1/-2/-4

AG3BL-00040-R

beidseitig matt



A.NR.	ABMESSUNG	kg / Tfl
34029	1,5 x 1250 x 2500	12,80
34018	1,5 x 1500 x 3000	18,50
34016	2,0 x 1000 x 2000	11,00
34019	2,0 x 1250 x 2500	17,20
34015	2,0 x 1500 x 3000	24,80
34055	2,5 x 1500 x 3000	30,90
34020	3,0 x 1000 x 2000	16,40
34021	3,0 x 1250 x 2500	25,60
34014	3,0 x 1500 x 3000	36,90
34026	4,0 x 1000 x 2000	22,00
34022	4,0 x 1250 x 2500	34,40
34023	4,0 x 1500 x 3000	49,50
34027	5,0 x 1000 x 2000	27,40
34028	5,0 x 1250 x 2500	42,80
34024	5,0 x 1500 x 3000	61,70



AlMg3 Bleche H22 + Folie

EN AW-5754/485-1/-2/-4

AG3BL-00041-R

beidseitig matt einseitig mit Laserschutzfolie

A.NR.	ABMESSUNG	kg / Tfl
34030	1,0 x 1000 x 2000	5,50
34031	1,0 x 1250 x 2500	8,60
34032	1,0 x 1500 x 3000	62,00
34034	1,5 x 1000 x 2000	8,20
34035	1,5 x 1250 x 2500	12,80
34036	1,5 x 1500 x 3000	18,50
34037	2,0 x 1000 x 2000	11,00
34038	2,0 x 1250 x 2500	17,20
34039	2,0 x 1500 x 3000	24,80
34040	2,5 x 1000 x 2000	13,70
34041	2,5 x 1250 x 2500	21,70
34042	2,5 x 1500 x 3000	30,90
34043	3,0 x 1000 x 2000	16,40
34044	3,0 x 1250 x 2500	25,60
34045	3,0 x 1500 x 3000	36,90
34046	4,0 x 1500 x 3000	49,50
34047	5,0 x 1500 x 3000	60,75

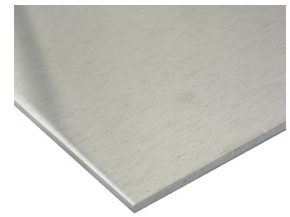
AlMg3 Bleche weich H111

EN AW-5754/485-1/-2/-3/-4

AG3BL-00042-R

beidseitig matt

A.NR.	ABMESSUNG	kg / Tfl
34025	6,0 x 1500 x 3000	73,80
743	8,0 x 1000 x 2000	43,80
33254	8,0 x 1500 x 3000	98,55
460	10,0 x 1000 x 2000	55,00
33255	10,0 x 1500 x 3000	123,75
15010	15,0 x 1000 x 2000	82,20



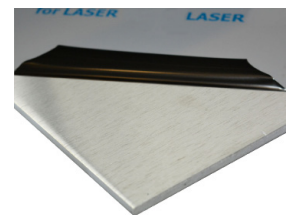
AlMg3 Bleche weich H111+ Folie

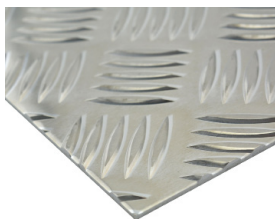
EN AW-5754/485-1/-2/-4

AG3BL-00043-R

beidseitig matt einseitig mit Laserschutzfolie

A.NR.	ABMESSUNG	kg / Tfl
26673	1,5 x 1500 x 3000	18,90
33217	2,5 x 1000 x 2000	14,00





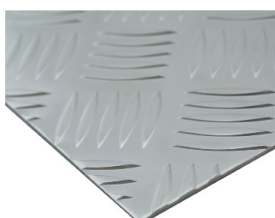
AlMg3 Warzenbleche biegefähig, H114

EN AW-5754/485-1/-2/1386

AG3WB-00060-R

Warzenhöhe = 1,5 mm (0,5 mm*) Quintett (5 Warzen) Duett** (2 Warzen)

A.NR.	ABMESSUNG	kg / Tfl
34001	1,5 x 1250 x 2500*	15,20
94	2,0 x 1000 x 2000	12,60
98	2,0 x 1250 x 2500	19,70
731	2,0 x 1500 x 3000	28,35
90206	2,5 x 1000 x 2000	15,30
94949	2,5 x 1250 x 2500**	22,20
99	2,5 x 1250 x 2500	23,90
95	3,0 x 1000 x 2000	18,00
100	3,0 x 1250 x 2500	28,10
103	3,0 x 1500 x 3000	40,50
26632	3,0 x 2000 x 4000	72,00
96	4,0 x 1000 x 2000	23,40
101	4,0 x 1250 x 2500	36,50
104	4,0 x 1500 x 3000	52,70
97	5,0 x 1000 x 2000	29,40
102	5,0 x 1250 x 2500	45,90
105	5,0 x 1500 x 3000	66,20



AlMg3 Warzenbleche biegefähig, gebeizt, H114

EN AW-5754/485-1/-2/1386

AG3WB-00060-R

Warzenhöhe = 1,5 mm Quintett (5 Warzen)

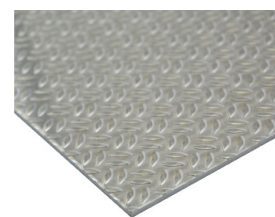
A.NR.	ABMESSUNG	kg / Tfl
90214	3,0 x 1000 x 2000	18,00
90215	3,0 x 1250 x 2500	28,13
90216	3,0 x 1500 x 3000	40,50

AlMg3 Warzenbleche H244

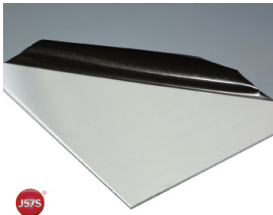
EN AW-5754/485-1/-2/1386

AG3WB-00060-R

Gerstenkornblech



A.NR.	ABMESSUNG	kg / Tfl
26510	2,0(2,5)x1250x2500	18,00



AlMg1-B Eloxalbleche J57S von Novelis

EN AW-5005/485-1/-2/-4

AG1BL-00020-R

H12/H14, Eloxalqualität, mit Folie

A.NR.	ABMESSUNG	kg / Tfl
15141	2,0 x 1500 x 4000	32,40
15061	3,0 x 1250 x 2500	25,63
15062	3,0 x 1500 x 3000	36,90



AlMg1-B Bleche H14

EN AW-5005/485-1/-2/-4

AG1BL-00020-R

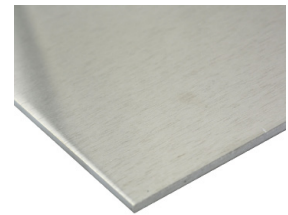
Eloxalqualität ohne Folie

A.NR.	ABMESSUNG	kg / Tfl
26667	3,0 x 1500 x 3000	36,45

AlMg1-B Bleche NQ ohne Folie H14

EN AW-5005/485-1/-2/-4
AG1BL-00020-R
Normalqualität ohne Folie

A.NR.	ABMESSUNG	kg / Tfl
33349	2,0 x 1500 x 3000	24,80
33350	3,0 x 1500 x 3000	36,90
33351	3,0 x 2000 x 4000	64,80



AlMg1-B Eloxalbleche J57S UP von Novelis

EN AW-5005/485-1/-2/-4
AG1BL-00020-R
H12/H14, Eloxalqualität, mit Folie

A.NR.	ABMESSUNG	kg / Tfl
34120	2,0 x 1000 x 2000	10,80
34121	2,0 x 1250 x 2500	17,20
34122	2,0 x 1500 x 3000	24,80
34126	2,0 x 1500 x 4000	32,40
34123	2,0 x 2000 x 4000	44,00
34124	3,0 x 1500 x 3000	36,90
34125	3,0 x 2000 x 4000	65,60
34129	4,0 x 1500 x 3000	48,60





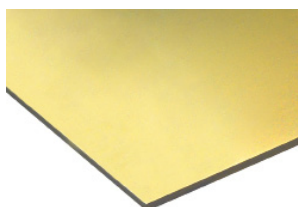
AlMg1-C Bleche eloxiert von Novelis

EN AW-5005A/485-1/-2/-4

AG1BL-00025-R

H14, bandeloxiert, E6/EV1, natur, mit Folie

A.NR.	ABMESSUNG	kg / Tfl	
26681	1,0 x 1250 x 2500	8,60	10my
26682	1,0 x 1500 x 3000	12,40	10my
15077	1,5 x 1000 x 2000	8,25	15my
15078	1,5 x 1250 x 2500	12,89	15my
15070	1,5 x 1500 x 3000	18,56	15my
26612	1,5 x 1500 x 4000	24,70	15my
15064	2,0 x 1000 x 2000	11,00	15my
15065	2,0 x 1250 x 2500	17,20	15my
15066	2,0 x 1500 x 3000	24,80	15my
26547	2,0 x 1500 x 4000	33,10	15my
15148	3,0 x 1000 x 2000	16,60	15my
15149	3,0 x 1250 x 2500	25,70	15my
15150	3,0 x 1500 x 3000	36,90	15my

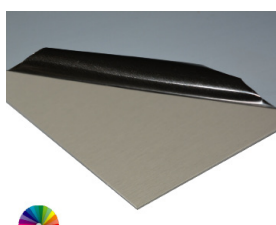


AlMg1-C Bleche gold eloxiert

AG1BL-00025-R

H14, bandeloxiert, light gold, ohne Folie

A.NR.	ABMESSUNG	kg / Tfl	
33368	2,0 x 1250 x 2500	17,20	15my



AlMg1 Bleche eloxiert SSL Edelstahloptik

EN AW-5005A/485-1/-2/-4

AFABL-00092-R

H14, mit Schutzfolie

A.NR.	ABMESSUNG	m ² / Tfl	
33226	1,0 x 1250 x 2500	3,13	10my
33228	2,0 x 1250 x 2500	3,13	10my

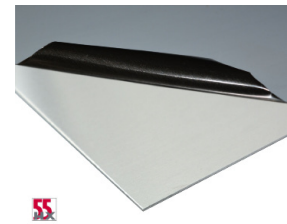
AlMg1-B Eloxalbleche AQ-55HX-PE

EN AW-5005/485-1/-2/-4

AG1BL-00020-R

H14 Eloxalqualität, mit Folie

A.NR.	ABMESSUNG	kg / Tfl
34100	1,5 x 1250 x 2500	12,80
34102	2,0 x 1000 x 2000	10,80
34103	2,0 x 1250 x 2500	17,20
34104	2,0 x 1500 x 3000	24,80
34108	2,0 x 1500 x 4000	32,40
34106	3,0 x 1250 x 2500	25,63
34107	3,0 x 1500 x 3000	36,90



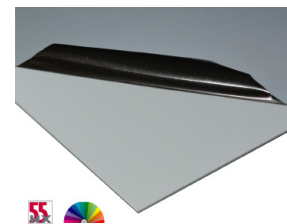
AlMg1-B Bleche eloxiert AQ-55HX-PE

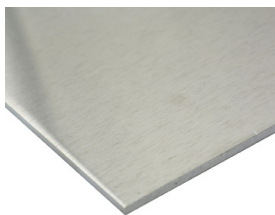
EN AW-5005/485-1/-2/-4

AG1BL-00020-R

H14 Eloxalqualität, mit Folie

A.NR.	ABMESSUNG	kg / Tfl	
34112	2,0 x 1500 x 3000	24,80	15my
34114	3,0 x 1500 x 3000	36,90	15my





AlMg4,5Mn0,7 Bleche entspannt, H111

EN AW-5083/485-1/-2/-3/-4

AG45B-00050-R

Formatabweichungen wegen Übermaß möglich !

A.NR.	ABMESSUNG	kg / Tfl
26658	3,0 x 1000 x 2000	16,20
26659	3,0 x 1250 x 2500	25,32
26661	3,0 x 1500 x 3000	36,45
26662	4,0 x 1000 x 2000	21,60
33219	4,0 x 1250 x 2500	33,75
26663	4,0 x 1500 x 3000	48,60
26607	5,0 x 1000 x 2000	27,00
26664	5,0 x 1500 x 3000	60,75
90192	6,0 x 1000 x 2000	32,40
15016	8,0 x 1000 x 2000	44,00
26671	8,0 x 1500 x 3000	97,20
26508	10,0 x 500 x 1000	14,15
26506	10,0 x 1000 x 1000	28,30
15009	10,0 x 1000 x 2000	56,60
26509	12,0 x 500 x 1000	16,95
26507	12,0 x 1000 x 1000	33,90
92	12,0 x 1000 x 2000	67,80
749	12,0 x 1250 x 2500	105,94
15135	15,0 x 500 x 1000	20,65
15134	15,0 x 1000 x 1000	41,30
15017	15,0 x 1000 x 2000	82,60
15138	20,0 x 500 x 1000	27,47
15137	20,0 x 1000 x 1000	54,84
15136	20,0 x 1000 x 2000	109,59
15140	25,0 x 500 x 1000	34,40
15139	25,0 x 1000 x 1000	68,80
93	25,0 x 1000 x 2000	137,60
15126	30,0 x 500 x 1000	41,30
15125	30,0 x 1000 x 1000	82,60
15124	30,0 x 1000 x 2000	165,20
15129	40,0 x 500 x 1000	55,00
15128	40,0 x 1000 x 1000	110,00
90193	40,0 x 1020 x 2020	224,00
15131	50,0 x 500 x 1000	68,60
15130	50,0 x 1000 x 1000	137,60
15133	60,0 x 500 x 1000	82,50

AlSi1MgMn Bleche warm ausgehärtet T6/T651

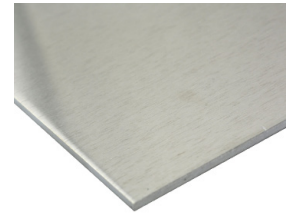
EN AW-6082/485-1/-2/-3/-4

AS1BL-00030-R

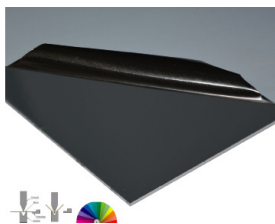
Formatabweichungen wegen Übermaß möglich !

AlMgSi1 - ZUSCHNITTE SIND KURZFRISTIG LIEFERBAR

Preise auf Anfrage !



A.NR.	ABMESSUNG	kg / Tfl	Zustand
90151	1,0 x 1000 x 2000	5,40	T4
90152	1,5 x 1000 x 2000	8,10	T5
63	2,0 x 1000 x 2000	11,00	T6
65	3,0 x 1000 x 2000	16,50	T6
66	4,0 x 1000 x 2000	22,00	T6
67	5,0 x 1000 x 2000	27,50	T6
68	6,0 x 1000 x 2000	33,00	T651



AlMg1 Termolac-Farbbleche Anthrazit (RAL7016)

EN AW-5005/485-1/-2/-4

AFABL-00094-R

VS = Pulverlack mit Schutzfolie (Kantqualität) RS = Chromatierung farblos

A.NR.	ABMESSUNG	m ² / Tfl
15152	1,5 x 1500 x 3000	4,50
95006	2,0 x 1500 x 3000	4,50



AlMg1 Termolac-Farbbleche Weißaluminium (RAL9006)

EN AW-5005/485-1/-2/-4

AFABL-00094-R

VS = Pulverlack mit Schutzfolie (Kantqualität) RS = Chromatierung farblos

A.NR.	ABMESSUNG	m ² / Tfl
94898	2,0 x 1500 x 3000	4,50



AlMg1 Termolac-Farbbleche Reinweiß (RAL9010)

EN AW-5005/485-1/-2/-4

AFABL-00094-R

VS = Pulverlack mit Schutzfolie (Kantqualität) RS = Chromatierung farblos

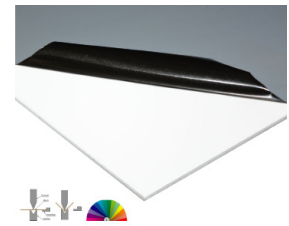
A.NR.	ABMESSUNG	m ² / Tfl
90286	1,5 x 1500 x 3000	4,50
90284	2,0 x 1000 x 2000	2,00
90285	2,0 x 1250 x 2500	3,13
95005	2,0 x 1500 x 3000	4,50

AlMg1 Termolac-Farbbleche Verkehrsweiß (RAL9016)

EN AW-5005/485-1/-2/-4

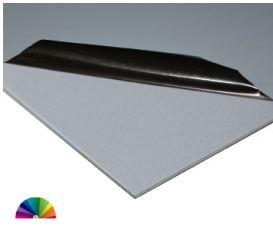
AFABL-00094-R

VS = Pulverlack mit Schutzfolie (Kantqualität) RS = Chromatierung farblos



A.NR.	ABMESSUNG	m ² / Tfl
15151	1,5 x 1000 x 2000	4,00
95004	1,5 x 1500 x 3000	4,50
95003	2,0 x 1500 x 3000	4,50

RAL 9016 verkehrsweiss	RAL 8077 ähnlich dunkelbronze	RAL 7015 Schiefergrau	DB 703
RAL 9010 reinweiss	RAL 8019 graubraun	RAL 7012 Basaltgrau	DB 702
RAL 9007 graualuminium	RAL 8014 sepiabraun	RAL 7011 eisengrau	DB 701
RAL 9006 weißaluminium	RAL 7035 lichtgrau	RAL 6005 moosgrün	Sandbeige
RAL 9005 tiefschwarz	RAL 7024 Graphitgrau	RAL 5010 enzianblau	Sandbraun metallic
RAL 9002 grauweiß	RAL 7021 schwarzgrau	RAL 3000 feuerrot	Sandschwarz metallic
RAL 9001 cremeweiß	RAL 7016 anthrazitgrau	RAL 1021 rapsgelb	Rostbraun



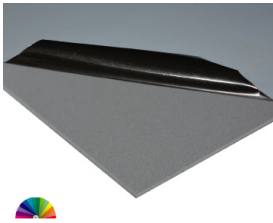
Reynotrim-Farbbleche Weißaluminium (RAL 9006)

EN AW-3003/485-1/-2/-4

AFABL-00090-R

AlMn1Cu, H 44 VS = Polyester-2Schicht (25µm) mit Schutzfolie (80µm) RS
= Schutzlack (5µm)

A.NR.	ABMESSUNG	kg / Tfl
26512	1,5 x 1500 x 3000	18,50



Reynotrim-Farbbleche Graualuminium (RAL 9007)

EN AW-3003/485-1/-2/-4

AFABL-00090-R

AlMn1Cu, H 44 VS = Polyester-2Schicht (25µm) mit Schutzfolie (80µm) RS
= Schutzlack (5µm)

A.NR.	ABMESSUNG	kg / Tfl
26637	1,5 x 1500 x 3000	18,50

Reynotrim Standardfarben		RAL 9010 35 oder 80%	RAL 9016 35%
RAL 9001 35%	RAL 1015 35%	RAL 1013 35%	RAL 7035 35%
RAL 9006 25% metallic	RAL 9007 25% metallic	RAL 7016 35%	RAL 9005 35%

Reynotrim-Farbbleche Reinweiß (RAL 9010)

EN AW-3003/485-1/-2/-4

AFABL-00090-R

AlMn1Cu, H 44 VS = Polyester-2Schicht (25µm) mit Schutzfolie
(80µm) RS = Schutzlack (5µm)

A.NR.	ABMESSUNG	kg / Tfl
26530	2,0 x 1500 x 3000	24,50



AlMg1 Termolac-Farbbleche Verkehrsweiß (RAL9016)

EN AW-3003/485-1/-2/-4

AFABL-00090-R

AlMn1Cu, H 44 VS = Polyester-2Schicht (25µm) mit Schutzfolie
(80µm) RS = Schutzlack (5µm)

A.NR.	ABMESSUNG	kg / Tfl
26511	1,5 x 1500 x 3000	18,50
26527	2,0 x 1500 x 3000	24,50





Alu Verbundplatte Verkehrsweiß (RAL 9016)

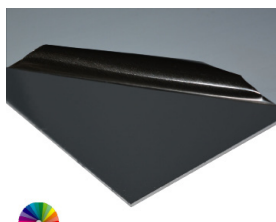
DIN 4102 Klasse B2

AFABL-00091-R

Kern PE Deckbleche beidseitig 0,5mm VS = PVDF-Lack mit Schutzfolie

RS = Schutzlack

A.NR.	ABMESSUNG	m ² / Tfl
90274	2,0 x 1000 x 2050	2,05
90275	2,0 x 1250 x 2550	3,19
90268	2,0 x 1500 x 3050	4,58



Alu Verbundplatte Anthrazit (RAL 7016)

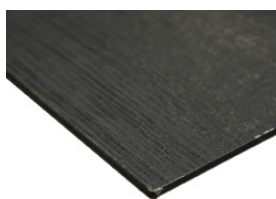
DIN 4102 Klasse B2

AFABL-00091-R

Kern PE Deckbleche beidseitig 0,5mm VS = PVDF-Lack mit Schutzfolie

RS = Schutzlack

A.NR.	ABMESSUNG	m ² / Tfl
34010	4,0 x 1500 x 4000	6,00



Alu Verbundplatte Basalt schwarz

DIN 4102 Klasse B2

AFABL-00091-R

Kern PE Deckbleche beidseitig 0,5mm VS = PVDF-Lack mit Schutzfolie

RS = Schutzlack

A.NR.	ABMESSUNG	m ² / Tfl
34007	4,0 x 1250 x 4000	5,00

Alu Verbundplatte Silvermetallic (ähnl. RAL 9006)

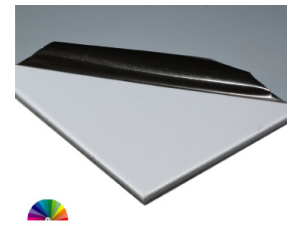
DIN 4102 Klasse B2

AFABL-00091-R

Kern PE Deckbleche beidseitig 0,5mm VS = PVDF-Lack mit Schutzfolie

RS = Schutzlack

A.NR.	ABMESSUNG	m ² / Tfl
34140	4,0 x 1500 x 4000	6,00



Transicolor-Bleche Astralsilber

EN AW-5754/485-1/-2/-4

AFABL-00090-R

„AlMg3, H 44

VS = Astralsilberschutzlack mit Folie

RS = Astralsilberschutzlack“

A.NR.	ABMESSUNG	m ² / Tfl
15087	1,5 x 1250 x 2500	13,13
15088	1,5 x 1500 x 3000	18,90

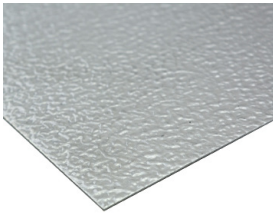




Signicolor-Bleche Schwanenweiß

AFABL-00090-R

A.NR.	ABMESSUNG	kg / Tfl
90220	2,0 x 1000 x 2000	10,80
90223	2,0 x 1500 x 3000	24,30



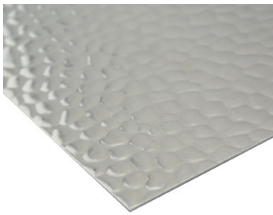
Al99,5 Dessinbleche halbhart, H14/24

EN AW-1050A/485-1/-2/-4

ADEBL-00120-R

Stucco 905

A.NR.	ABMESSUNG	kg / Tfl
15043	0,8 x 500 x 2000	2,20



Al99,5 Dessinbleche halbhart, H14/24

EN AW-1050A/485-1/-2/-4

ADEBL-00120-R

Hammerschlag grob

A.NR.	ABMESSUNG	kg / Tfl
90647	1,0 x 1000 x 2000	5,40

Al99,5 Dessinbleche halbhart, H14/24

EN AW-1050A/485-1/-2/-4

ADEBL-00120-R

Schnürl 3 längs 917

A.NR.	ABMESSUNG	kg / Tfl
90061	0,8 x 1000 x 2000	4,32
124	1,0 x 1000 x 2000	5,50

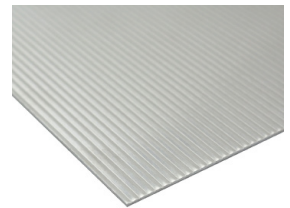
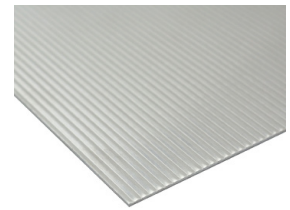
Al99,5 Dessinbleche halbhart, H14/24

EN AW-1050A/485-1/-2/-4

ADEBL-00120-R

Schnürl 3 quer 922

A.NR.	ABMESSUNG	kg / Tfl
90060	0,8 x 1000 x 2000	4,32





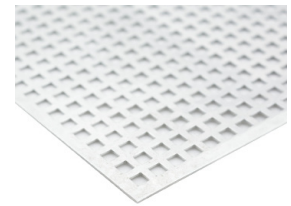
Al99,5 Lochbleche halbhart, H14/24

EN AW-1050A/485-1/-2/-4

ALOBL-00111-R

QG quadrat / gerade

Format: 1000 x 2000mm



A.NR.	LOCHUNG (W)/(T)	Blechstärke	kg/Tfl	freier Querschnitt %
26685	Quadrat QG 5-7,5	1,00	3,20	39,6%
26686	Quadrat QG 5-7,5	1,50	5,00	39,6%
26687	Quadrat QG 5-7,5	2,00	6,60	39,6%
26688	Quadrat QG 7-10	1,00	2,80	49,0%
91794	Quadrat QG 10-15	1,00	3,00	44,4%
26689	Quadrat QG 10-15	2,00	6,00	44,4%

Al99,5 Lochbleche halbhart, H14/24

EN AW-1050A/485-1/-2/-4

ALOBL-00111-R

LV längs / versetzt

Format: 1000 x 2000mm

A.NR.	LOCHUNG (W)/(T)	Blechstärke	kg/Tfl	freier Querschnitt %
26690	Längs LV 5x20	2,00	6,00	43,8%



Al99,5 Lochbleche halbhart, H14/24

EN AW-1050A/485-1/-2/-4

ALOBL-00111-R

RV Rund / versetzt

Format: 1000 x 2000mm

A.NR.	LOCHUNG (W)/(T)	Blechstärke	kg/Tfl	freier Querschnitt %
26691	Rund RV 2-3,5	1,50	5,80	29,6%
26692	Rund RV 3-5	1,50	5,40	32,6%
26693	Rund RV 5-8	1,00	3,40	35,4%
26694	Rund RV 5-8	1,50	5,20	35,4%
26695	Rund RV 5-8	2,00	7,00	35,4%
26696	Rund RV 8-12	1,50	4,80	40,3%
26697	Rund RV 8-12	2,00	6,51	40,3%
91763	Rund RV 10-15	1,50	4,80	40,3%
26698	Rund RV 10-15	2,00	6,40	40,3%



Al99,5 Lochbleche halbhart, H14/24

EN AW-1050A/485-1/-2/-4

ALOBL-00111-R

RV Rund / versetzt

Format: 1250 x 2500mm

A.NR.	LOCHUNG (W)/(T)	Blechstärke	kg/Tfl	freier Querschnitt %
33247	Rund RV 5-8	1,50	8,13	35,4%
33249	Rund RV 5-8	2,00	10,94	35,4%
33248	Rund RV 8-12	1,50	7,50	40,3%
33250	Rund RV 8-12	2,00	10,00	40,3%
33251	Rund RV 10-15	2,00	10,00	40,3%



Al99,5 Lochbleche halbhart, H14/24

EN AW-1050A/485-1/-2/-4

ALOBL-00111-R

RV Rund / versetzt

Format: 1500 x 3000mm

A.NR.	LOCHUNG (W)/(T)	Blechstärke	kg/Tfl	freier Querschnitt %
33252	Rund RV 5-8	2,00	15,75	35,4%

AlMg3 Lochbleche, H12/22

EN AW-5754/485-1/-2/-4

ALOBL-00111-R

QG quadrat / gerade

Format: 1000 x 2000mm



A.NR.	LOCHUNG (W)/(T)	Blechstärke	kg/Tfl	freier Querschnitt %
26699	Quadrat QG 10-14	1,50	4,00	51,02%

2

Bänder

Bänder

36 - 39

EN AW-1050A (Al99,5)

EN AW-5754 (AlMg3)

EN AW-1050A (Al99,5) Stucco

EN AW-1050A (Al99,5) Lochbänder



Al99,5 Bänder Kleincoils

EN AW-1050A/485-1/-2/-4

A99BA-00130-R

halbhart, H 14/24, mill finish, ID ~320 mm

Rolle á ca. 100kg

A.NR.	ABMESSUNG	kg/lfm
134	0,6 x 1000	1,62
135	0,7 x 1000	1,89
136	0,8 x 1000	2,16
137	1,0 x 1000	2,70
26643	1,2 x 1000	3,24



Al99,5 Bänder Großcoils

EN AW-1050A/485-1/-2/-4

A99BA-00131-R

halbhart, H 14/ 24, mill finish, ID ~500 mm

Rolle á ca. 1000kg

A.NR.	ABMESSUNG	kg/lfm
26592	0,6 x 1000	1,62
26514	0,7 x 1000	1,90
26588	0,8 x 1000	2,16
26515	1,0 x 1000	2,70



AlMg 3 Bänder

EN AW-5754/485-2 <> DIN 1725/1745/1783

0000-00131-R

H12/22, mill finish; ID ~320 mm

Rolle á ca. 100kg

A.NR.	ABMESSUNG	kg/lfm
26644	0,6 x 1000	1,70

Al99,5 Stucco Kleincoils

EN AW-1050A/485-1/-2/-4

A99DB-00137-R

halbhart, H14/24, mill finish; ID ~320 mm

Rolle á ca. 100kg

A.NR.	ABMESSUNG	kg/lfm
15098	0,8 x 1000	2,20
15097	1,0 x 1000	2,70



Al99,5 Stucco Großcoils

EN AW-1050A/485-1/-2/-4

A99DB-00138-R

halbhart, H 14/24, mill finish; ID ~500 mm

Rolle á ca. 1000kg

A.NR.	ABMESSUNG	kg/lfm
26641	0,8 x 1000	2,20
26635	1,0 x 1000	2,70





Metall aus guten Händen



Wir wertschätzen unser Material.

Daher vertreiben wir nur Werkstoffe
und Halbzeuge mit hoher Produkt-
qualität.

3

Stangen

Rundstangen 42 - 45

EN AW-5019 (AlMg5)
EN AW-6060 / EN AW-6082 (AlMgSi0,5 / AlSi1MgMn)
EN AW-2011 / EN AW-2007 (AlCu6BiPb / AlCu4PbMgMn)

Vierkantstangen 46

EN AW-6060 (AlMgSi0,5)
EN AW-6082 (AlSi1MgMn)

Flachstangen 47 - 53

EN AW-6060 (AlMgSi0,5)
EN AW-1050A (Al99,5)

Winkel 54 - 58

EN AW-6060 (AlMgSi0,5)

U- / T- / Z-Profile 59 - 63

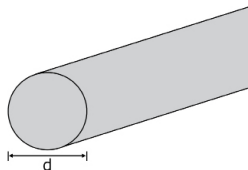
EN AW-6060 (AlMgSi0,5)

Farbprofile 64 - 65

EN AW-6060 (AlMgSi0,5)

Einfassprofile 66

EN AW-1050A (Al99,5)



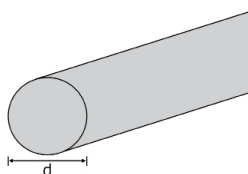
AlMg5 Rundstangen gezogen, H18

EN AW-5019/754-1/-2/-3

0000-00320-R

L = 3 m

A.NR.	ABMESSUNG	kg/lfm	Schnitt
284	10	0,22	



AlMgSi0,5 Rundstangen gepresst, T66

EN AW-6060/754-1/-2-3/755-1/-2/-3

AGSSL-00291-R

AGSRV-00290-R

AGSSZ-00292-R

für technische Oxydation geeignet

L = 3 m

***L = 3 m**

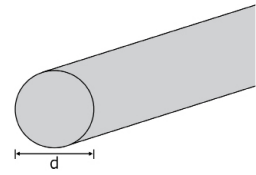
A.NR.	ABMESSUNG	kg/lfm	Schnitt
*90622	3	0,01	
*90623	4	0,03	
16177	5	0,05	
522	6	0,08	
16178	8	0,13	
270	10	0,21	
271	12	0,32	
16179	14	0,41	
272	15	0,50	
15175	16	0,57	
273	18	0,71	
274	20	0,88	
275	25	1,37	
276	30	1,98	+
16180	35	2,60	
277	40	3,52	+
16530	36	2,75	
16181	45	4,29	
279	50	5,50	+
16182	55	6,41	
280	60	7,92	+
16531	65	8,96	
16183	70	10,40	
282	80	14,07	+
*16184	100	22,10	

AlSi1MgMn Rundstangen gepresst, T6

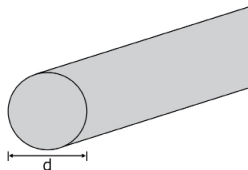
EN AW-6082/755-1/-2/-3

AS1ST-00270-R

L = 3 m



A.NR.	ABMESSUNG		kg/lfm	Schnitt
15349	12		0,32	
95020	20	gezogen	0,85	
90636	25		1,37	
95022	30	gezogen	2,15	
90638	35		2,60	
95023	40	gezogen	3,81	
90639	45		4,30	
15223	50	gezogen	5,96	+
90641	55		0,33	
15224	60		8,58	+
90633	65		8,96	
15176	70		11,68	+
288	80		15,26	+
289	90		19,31	+
15225	100		23,84	+
90634	110		26,12	+
90635	120		30,53	+
15330	150		49,10	+



AlCu6BiPb Rundstangen gezogen, T8

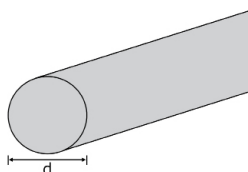
EN AW-2011/754-1/-2/-3

ACPST-00310-R

Drehqualität

L = 3 m

A.NR.	ABMESSUNG	kg/lfm	Schnitt
290	3	0,02	
90406	4	0,02	
291	5	0,06	
292	6	0,08	
294	8	0,14	



AlCu4PBMgMn Rundstangen gezogen, T3

EN AW-2007/754-1/-2/-3

ACPST-00310-R

Drehqualität

L = 3 m

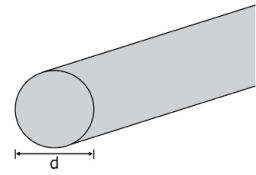
A.NR.	ABMESSUNG	kg/lfm	Schnitt
296	10	0,22	
297	12	0,32	
298	13	0,37	
90441	14	0,43	
299	15	0,50	
300	16	0,56	
301	18	0,71	
302	20	0,88	
304	22	1,07	
305	25	1,37	
306	27	1,60	
307	30	1,98	+
19203	32	2,29	+
308	35	2,69	+
309	40	3,52	+
310	45	4,45	+
311	50	5,49	+
94932	55	6,65	
94933	60	7,92	

AlCu4PBMgMn Rundstangen gepresst, T4

EN AW-2007/755-1/-2/-3

ACPST-00310-R

Drehqualität

L = 3 m

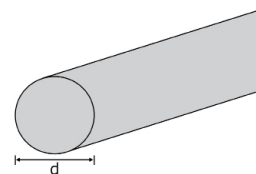
A.NR.	ABMESSUNG	kg/lfm	Schnitt
312	55	6,65	+
313	60	7,92	+
314	65	9,30	+
315	70	10,78	+
316	75	12,40	+
317	80	14,07	+
318	85	15,90	+
319	90	17,81	+
90436	95	20,79	+
320	100	21,99	+
321	110	26,60	+
322	115	29,14	+
323	120	31,70	+
324	125	34,40	+
325	130	37,20	+
326	140	43,10	+
327	150	49,50	+
328	160	56,30	+
329	170	63,60	+
330	180	71,20	+

AlCu4PbMgMn Rundstangen gegossen

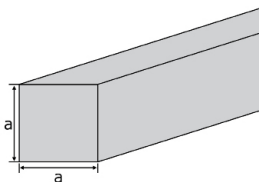
EN AW-2007/755-1/-2/-3

ACPST-00310-R

Drehqualität stranggegossen homogenisiert

L = 3 m

A.NR.	ABMESSUNG	kg/lfm	Schnitt
332	200	88,00	+
15199	220	109,00	+
15210	230	116,30	+
333	250	137,40	+
525	260	152,00	+
516	280	167,00	+
457	300	202,00	+
15201	320	216,00	+



AlMgSi0,5 Vierkantstangen gepresst, T66 / T64

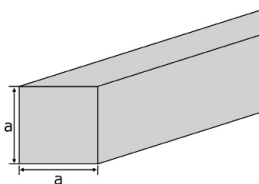
EN AW-6060/755-1/-2/-4

AGSSL-00331-R

„für technische Oxydation geeignet“

L = 3 - 6 m

A.NR.	ABMESSUNG	kg/lfm	Schnitt
16320	6 x 6	0,09	
90644	8 x 8	0,18	
339	10 x 10	0,28	
340	12 x 12	0,40	
341	15 x 15	0,63	
16318	16 x 16	0,70	
342	20 x 20	1,12	
343	25 x 25	1,75	+
344	30 x 30	2,52	+
15295	35 x 35	3,31	+
345	40 x 40	4,48	+
16319	45 x 45	5,46	
348	50 x 50	7,00	+
349	60 x 60	10,08	+
16321	70 x 70	13,23	
16322	80 x 80	17,28	
16317	100 x 100	27,00	



AlSi1MgMn Vierkantstangen gepresst, T6

EN AW-6082/755-1/-2/-4

AS1ST-00270-R

L = 3 - 6 m

A.NR.	ABMESSUNG	kg/lfm	Schnitt
15325	15 x 15	0,66	
15226	20 x 20	1,18	
15227	30 x 30	2,65	+
15228	40 x 40	4,70	+
15229	50 x 50	7,35	+
15230	60 x 60	10,58	+
90645	70 x 70	13,23	
346	80 x 80	17,92	+
521	100 x 100	27,00	+

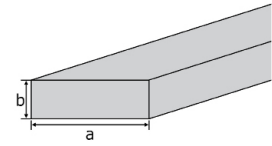
AlMgSi0,5 Flachstangen kantfähig, gepresst, T 64

EN AW-6060/755-1/-2/-5

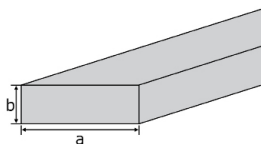
AGSST-00260-R

„für technische Oxydation geeignet“

L = 6 m



A.NR.	ABMESSUNG	kg/lfm	Schnitt
350	30 x 4		0,32
18001	30 x 6	T4	0,49
18003	30 x 8	T4	0,65



AlMgSi0,5 Flachstangen gepresst, T 66

EN AW-6060/755-1/-2/-5

AGSSL-00261-R

AGSST-00260-R

AGSSZ-00262-R

„für technische Oxydation geeignet“

L = 6 m

A.NR.	ABMESSUNG	kg/lfm	Schnitt
177	10 x 2	0,05	
90502	10 x 3	0,08	
90504	10 x 4	0,11	
463	10 x 5	0,14	
16038	10 x 8	0,21	
90499	15 x 2	0,08	
179	15 x 3	0,12	
185	15 x 4	0,16	
191	15 x 5	0,20	
206	15 x 8	0,32	
214	15 x 10	0,40	
178	20 x 2	0,11	
180	20 x 3	0,16	
186	20 x 4	0,22	
192	20 x 5	0,27	
200	20 x 6	0,32	
207	20 x 8	0,43	
215	20 x 10	0,54	
15292	20 x 12	0,65	
226	20 x 15	0,81	
90500	25 x 2	0,14	
181	25 x 3	0,20	
187	25 x 4	0,27	
193	25 x 5	0,34	
201	25 x 6	0,40	
208	25 x 8	0,54	
216	25 x 10	0,67	
15310	25 x 12	0,81	
227	25 x 15	1,01	
15154	25 x 20	1,36	
15335	30 x 2	0,16	
182	30 x 3	0,24	
188	30 x 4	0,32	
194	30 x 5	0,41	
202	30 x 6	0,49	

AlMgSi0,5 Flachstangen gepresst, T 66

EN AW-6060/755-1/-2/-5

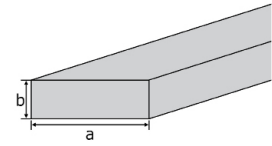
AGSSL-00261-R

AGSST-00260-R

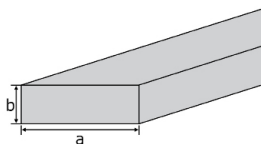
AGSSZ-00262-R

„für technische Oxydation geeignet“

L = 6 m



A.NR.	ABMESSUNG	kg/lfm	Schnitt
209	30 x 8	0,65	
217	30 x 10	0,81	
90507	30 x 12	0,98	
228	30 x 15	1,22	
234	30 x 20	1,62	
15324	30 x 25	2,03	+
90533	35 x 2	0,17	
90503	35 x 3	0,28	
16064	35 x 4	0,37	
195	35 x 5	0,48	
16065	35 x 6	0,57	
16066	35 x 8	0,76	
218	35 x 10	0,95	
16061	35 x 12	1,13	
90508	35 x 15	1,43	
34061	35 x 20	1,89	
90531	40 x 2	0,22	
183	40 x 3	0,32	
189	40 x 4	0,43	
196	40 x 5	0,54	
203	40 x 6	0,65	
210	40 x 8	0,86	
219	40 x 10	1,08	
16067	40 x 12	1,30	
229	40 x 15	1,62	
235	40 x 20	2,16	+
15293	40 x 25	2,70	+
244	40 x 30	3,24	+
34063	45 x 3	0,37	
16070	45 x 5	0,60	
34064	45 x 8	0,97	
16069	45 x 10	1,21	
34062	45 x 25	3,04	
15348	50 x 2	0,27	
184	50 x 3	0,41	
190	50 x 4	0,54	



AlMgSi0,5 Flachstangen gepresst, T 66

EN AW-6060/755-1/-2/-5

AGSSL-00261-R

AGSST-00260-R

AGSSZ-00262-R

„für technische Oxydation geeignet“

L = 6 m

A.NR.	ABMESSUNG	kg/lfm	Schnitt
197	50 x 5	0,68	
204	50 x 6	0,81	
211	50 x 8	1,08	
220	50 x 10	1,35	
225	50 x 12	1,62	
230	50 x 15	2,03	+
236	50 x 20	2,70	+
241	50 x 25	3,38	+
245	50 x 30	4,06	+
253	50 x 40	5,40	+
90551	55 x 10	1,49	
90501	60 x 2	0,33	
15341	60 x 3	0,49	
90505	60 x 4	0,66	
198	60 x 5	0,81	
205	60 x 6	0,97	
212	60 x 8	1,30	
221	60 x 10	1,62	
16071	60 x 12	1,94	
231	60 x 15	2,43	+
237	60 x 20	3,24	+
242	60 x 25	4,05	+
246	60 x 30	4,86	+
15231	60 x 40	6,48	+
15350	70 x 3	0,57	
16078	70 x 4	0,76	
90547	70 x 5	0,96	
16081	70 x 6	1,13	
16082	70 x 8	1,51	
222	70 x 10	1,90	+
16074	70 x 12	2,26	
16075	70 x 15	2,84	
15208	70 x 20	3,80	+
16076	70 x 25	4,73	

AlMgSi0,5 Flachstangen gepresst, T 66

EN AW-6060/755-1/-2/-5

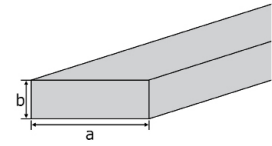
AGSSL-00261-R

AGSST-00260-R

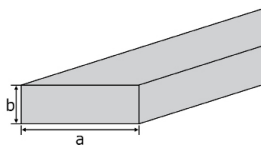
AGSSZ-00262-R

„für technische Oxydation geeignet“

L = 6 m



A.NR.	ABMESSUNG	kg/lfm	Schnitt
16077	70 x 30	5,67	
16079	70 x 40	7,56	
16084	80 x 2	0,43	
16085	80 x 3	0,64	
16086	80 x 4	0,86	
199	80 x 5	1,08	
16088	80 x 6	1,30	
213	80 x 8	1,72	+
223	80 x 10	2,16	+
16083	80 x 12	2,59	
232	80 x 15	3,24	+
238	80 x 20	4,32	+
243	80 x 25	5,40	+
247	80 x 30	6,48	+
249	80 x 40	8,64	+
90598	80 x 50	10,92	
16091	90 x 5	1,22	
16089	90 x 10	2,43	
16090	90 x 15	3,64	
90566	100 x 2	0,54	
16031	100 x 3	0,81	
16032	100 x 4	1,08	
90506	100 x 5	1,35	
515	100 x 6	1,62	
15294	100 x 8	2,16	+
224	100 x 10	2,70	+
15900	100 x 12	3,24	
233	100 x 15	4,05	+
239	100 x 20	5,40	+
90569	100 x 25	6,83	
248	100 x 30	8,12	+
250	100 x 40	10,80	+
16034	100 x 50	13,50	
16035	100 x 60	16,20	



AlMgSi0,5 Flachstangen gepresst, T 66

EN AW-6060/755-1/-2/-5

AGSSL-00261-R

AGSST-00260-R

AGSSZ-00262-R

„für technische Oxydation geeignet“

L = 6 m

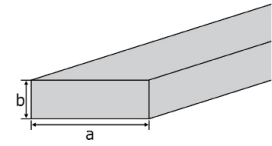
A.NR.	ABMESSUNG	kg/lfm	Schnitt
90548	120 x 5	1,64	
16043	120 x 6	1,94	
15334	120 x 8	2,56	+
517	120 x 10	3,24	+
16039	120 x 12	3,89	
90535	120 x 15	4,91	
15190	120 x 20	6,72	+
16041	120 x 30	9,72	
16044	130 x 10	3,51	
15343	140 x 10	3,80	+
34060	140 x 15	5,67	
15344	150 x 5	2,03	+
90549	150 x 8	3,28	
15351	150 x 10	4,05	+
16046	150 x 12	4,86	
16047	150 x 15	6,08	
15215	150 x 20	8,51	+
16048	150 x 30	12,15	
90540	160 x 10	4,37	
16052	180 x 10	4,86	
16055	200 x 5	2,70	
16056	200 x 8	4,32	
90539	200 x 10	5,40	
15333	200 x 15	8,10	+
90580	200 x 20	10,80	
16057	250 x 10	6,75	
16059	300 x 10	8,10	

Al99,5 Flachstangen gezogen, F 10

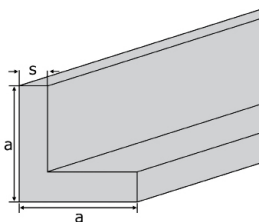
EN AW-1350A/755-1/-2/-5/754-1/-2/-5

A99FL-00250-R

L = 5m



A.NR.	ABMESSUNG	kg/lfm	
162	25 x 5	0,34	
94910	40 x 5	0,54	walzhart
94911	40 x 10	1,08	walzhart
165	50 x 5	0,68	
90378	50 x 10	1,35	walzhart
94908	80 x 10	2,16	walzhart
90380	100 x 10	2,70	
90382	120 x 10	3,24	



AlMgSi0,5 Winkelprofile gepresst, T 66

EN AW-6060/755-1/-2/-9

AGSSL-00381-R

AGSST-00380-R

AGSSZ-00382-R

„für technische Oxydation geeignet“,

gleichschenkelig

L = 6 m

A.NR.	ABMESSUNG	kg/lfm	Schnitt
358	10 x 10 x 2	0,10	
34088	15 x 15 x 1,5	0,12	
360	15 x 15 x 2	0,15	
367	15 x 15 x 3	0,22	
16352	20 x 20 x 1,5	0,15	
361	20 x 20 x 2	0,21	
369	20 x 20 x 3	0,30	
363	25 x 25 x 2	0,26	
371	25 x 25 x 3	0,38	
16353	25 x 25 x 4	0,50	
34090	30 x 30 x 1,5	0,24	
364	30 x 30 x 2	0,32	
373	30 x 30 x 3	0,47	
376	30 x 30 x 4	0,61	
16354	30 x 30 x 5	0,74	
90525	35 x 35 x 2	0,37	
16356	35 x 35 x 3	0,54	
377	35 x 35 x 4	0,74	
16357	35 x 35 x 5	0,88	
520	40 x 40 x 2	0,42	
383	40 x 40 x 2,5	0,53	
374	40 x 40 x 3	0,63	
378	40 x 40 x 4	0,83	
380	40 x 40 x 5	1,01	
16358	45 x 45 x 2	0,47	
16359	45 x 45 x 3	0,70	
16360	45 x 45 x 4	0,92	
16361	45 x 45 x 5	1,15	
366	50 x 50 x 2	0,53	
375	50 x 50 x 3	0,79	
379	50 x 50 x 4	1,04	
381	50 x 50 x 5	1,28	
16363	50 x 50 x 6	1,52	
16364	50 x 50 x 8	2,02	
16362	50 x 50 x 10	2,43	
90517	60 x 60 x 2	0,64	

AlMgSi0,5 Winkelprofile gepresst, T 66

EN AW-6060/755-1/-2/-9

AGSSL-00381-R

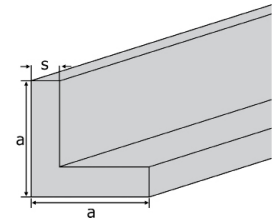
AGSST-00380-R

AGSSZ-00382-R

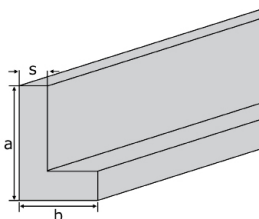
„für technische Oxydation geeignet“,

gleichschenkelig

L = 6 m



A.NR.	ABMESSUNG	kg/lfm	Schnitt
15250	60 x 60 x 3	0,95	
15301	60 x 60 x 4	1,25	
16367	60 x 60 x 5	1,55	
382	60 x 60 x 6	1,85	+
16368	60 x 60 x 8	2,42	
16365	60 x 60 x 10	2,97	
16369	70 x 70 x 5	1,82	
16370	70 x 70 x 6	2,17	
90515	80 x 80 x 3	1,29	
15251	80 x 80 x 4	1,69	
16373	80 x 80 x 5	2,09	
16374	80 x 80 x 6	2,49	
15234	80 x 80 x 8	3,28	+
16371	80 x 80 x 10	4,05	
16532	90 x 90 x 10	4,59	
34086	100 x 100 x 3	1,60	
15252	100 x 100 x 4	2,12	+
16346	100 x 100 x 5	2,63	
16347	100 x 100 x 6	3,14	
90577	100 x 100 x 8	4,15	
15178	100 x 100 x 10	5,20	+
16351	120 x 120 x 8	5,01	
16349	120 x 120 x 10	6,21	
16350	120 x 120 x 12	7,38	
16533	150 x 150 x 10	7,83	
16534	200 x 200 x 10	10,53	



AlMgSi0,5 Winkelprofile gepresst, T 66

EN AW-6060/755-1/-2/-9

AGSSL-00381-R

AGSST-00380-R

AGSSZ-00382-R

„für technische Oxydation geeignet“,

ungleichschenkelig

L = 6 m

A.NR.	ABMESSUNG	kg/lfm	Schnitt
15214	15 x 10 x 2	0,13	
359	20 x 10 x 2	0,15	
16401	20 x 15 x 2	0,17	
90510	20 x 15 x 3	0,26	
90559	25 x 10 x 2	0,18	
15212	25 x 15 x 2	0,22	
16404	25 x 15 x 3	0,30	
16405	25 x 20 x 2	0,23	
90527	25 x 20 x 3	0,34	
15358	30 x 10 x 2	0,21	
15326	30 x 15 x 2	0,23	
368	30 x 15 x 3	0,34	
15204	30 x 20 x 2	0,26	
90518	30 x 20 x 3	0,39	
16407	30 x 20 x 4	0,49	
34089	30 x 25 x 2	0,29	
16408	30 x 25 x 3	0,42	
16409	35 x 20 x 2	0,28	
16410	40 x 10 x 2	0,25	
90558	40 x 15 x 2	0,29	
362	40 x 20 x 2	0,32	
370	40 x 20 x 3	0,46	
16412	40 x 20 x 4	0,60	
16413	40 x 25 x 2	0,34	
16414	40 x 25 x 3	0,50	
15353	40 x 25 x 4	0,66	
90556	40 x 30 x 2	0,37	
90557	40 x 30 x 3	0,55	
16417	40 x 30 x 4	0,71	
16419	45 x 30 x 3	0,58	
16420	50 x 15 x 2	0,34	
15302	50 x 20 x 2	0,37	
16421	50 x 20 x 3	0,54	
16422	50 x 25 x 2	0,39	

AlMgSi0,5 Winkelprofile gepresst, T 66

EN AW-6060/755-1/-2/-9

AGSSL-00381-R

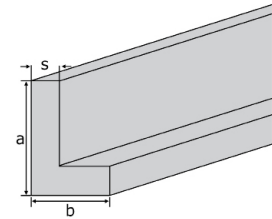
AGSST-00380-R

AGSSZ-00382-R

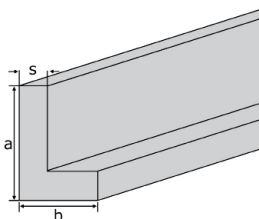
„für technische Oxydation geeignet“,

ungleichschenkelig

L = 6 m



A.NR.	ABMESSUNG	kg/lfm	Schnitt
372	50 x 25 x 3	0,58	
34091	50 x 25 x 4	0,77	
15323	50 x 25 x 5	0,95	
15248	50 x 30 x 2	0,42	
15180	50 x 30 x 3	0,64	
16423	50 x 30 x 4	0,82	
15179	50 x 30 x 5	1,04	
16424	50 x 40 x 2	0,45	
90592	50 x 40 x 3	0,70	
16426	50 x 40 x 4	0,93	
15303	60 x 20 x 2	0,42	
29545	60 x 20 x 3	0,63	
365	60 x 30 x 2	0,48	
16427	60 x 30 x 3	0,70	
90512	60 x 30 x 4	0,94	
16429	60 x 30 x 5	1,14	
16430	60 x 40 x 2	0,53	
15304	60 x 40 x 3	0,79	
90513	60 x 40 x 4	1,05	
16432	60 x 40 x 5	1,28	
15209	60 x 40 x 6	1,52	
16433	70 x 20 x 2	0,47	
16434	70 x 30 x 2	0,53	
16435	70 x 30 x 3	0,78	
16535	70 x 50 x 5	1,56	
15359	70 x 40 x 2	0,58	
16436	75 x 50 x 5	1,62	
90560	80 x 20 x 2	0,54	
16438	80 x 30 x 3	0,87	
90582	80 x 40 x 2	0,64	
16440	80 x 40 x 3	0,95	
15305	80 x 40 x 4	1,25	
16441	80 x 40 x 5	1,55	
16536	80 x 50 x 3	1,03	
16537	80 x 50 x 4	1,36	



AlMgSi0,5 Winkelprofile gepresst, T 66

EN AW-6060/755-1/-2/-9

AGSSL-00381-R

AGSST-00380-R

AGSSZ-00382-R

„für technische Oxydation geeignet“,

ungleichschenkelig

L = 6 m

A.NR.	ABMESSUNG	kg/lfm	Schnitt
16442	80 x 40 x 6	1,84	
16443	80 x 50 x 5	1,03	
16444	80 x 60 x 4	1,03	
16445	80 x 60 x 6	2,17	
90541	100 x 20 x 2	0,64	
16376	100 x 30 x 3	1,03	
16377	100 x 40 x 3	1,11	
16378	100 x 40 x 4	1,47	
16380	100 x 50 x 3	1,19	
456	100 x 50 x 5	1,97	+
16381	100 x 50 x 6	2,33	
16382	100 x 50 x 8	3,06	
90528	100 x 50 x 10	3,78	
16383	100 x 60 x 6	2,49	
16384	100 x 80 x 6	2,81	
16385	120 x 20 x 2	0,74	
16386	120 x 40 x 3	1,27	
16387	120 x 40 x 4	1,68	
16388	120 x 50 x 5	2,22	
16389	120 x 60 x 6	2,82	
16390	120 x 60 x 8	3,71	
34087	120 x 80 x 8	4,15	
16391	120 x 80 x 10	5,13	
16392	130 x 30 x 3	1,27	
16393	140 x 40 x 3	1,43	
16396	150 x 50 x 4	2,11	
90572	150 x 50 x 5	2,63	
16398	150 x 50 x 8	4,14	
16399	150 x 75 x 8	4,69	
16395	150 x 100 x 5	3,30	
16394	150 x 100 x 10	6,48	
16400	200 x 100 x 10	7,83	

AlMgSi0,5 U-Profile gepresst, T 66

EN AW-6060/755-1/-2/-9

AGSSL-00411-R

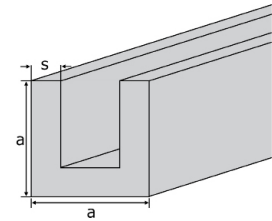
AGSST-00410-R

AGSSZ-00412-R

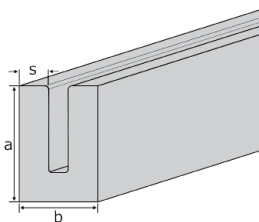
„für technische Oxydation geeignet“,

gleichschenkelig

L = 6 m



A.NR.	ABMESSUNG	kg/lfm	Schnitt
391	10 x 10 x 10 x 2	0,14	
16265	12 x 12 x 12 x 2	0,17	
393	15 x 15 x 15 x 2	0,22	
34079	20 x 20 x 20 x 1,5	0,23	
395	20 x 20 x 20 x 2	0,31	
90519	20 x 20 x 20 x 3	0,45	
34080	23 x 23 x 23 x 1,5	0,27	
397	25 x 25 x 25 x 2	0,39	
16273	25 x 25 x 25 x 3	0,56	
15317	30 x 30 x 30 x 2	0,46	
399	30 x 30 x 30 x 3	0,69	
16279	35 x 35 x 35 x 2	0,54	
15318	35 x 35 x 35 x 3	0,80	
15253	40 x 40 x 40 x 2	0,63	
15296	40 x 40 x 40 x 3	0,92	
400	40 x 40 x 40 x 4	1,22	
16538	45 x 45 x 45 x 2	0,71	
90552	50 x 50 x 50 x 2	0,79	
15161	50 x 50 x 50 x 3	1,17	
16288	50 x 50 x 50 x 4	1,53	
16289	50 x 50 x 50 x 5	1,89	
16293	60 x 60 x 60 x 3	1,40	
16294	60 x 60 x 60 x 4	1,85	
16295	60 x 60 x 60 x 5	2,29	
16315	80 x 80 x 80 x 4	2,50	



AlMgSi_{0,5} U-Profile gepresst, T 66

EN AW-6060/755-1/-2/-9

AGSSL-00411-R

AGSST-00410-R

AGSSZ-00412-R

„für technische Oxydation geeignet“,

ungleichschenkelig

L = 6 m

A.NR.	ABMESSUNG	kg/lfm	Schnitt
15236	20 x 10 x 20 x 2	0,27	
15237	20 x 15 x 20 x 2	0,30	
16270	10 x 20 x 10 x 2	0,19	
16271	15 x 20 x 15 x 2	0,24	
15177	30 x 20 x 30 x 2	0,41	
15203	40 x 20 x 40 x 2	0,54	
394	15 x 25 x 15 x 2	0,28	
16272	20 x 25 x 20 x 2	0,32	
16274	15 x 30 x 15 x 2	0,30	
398	15 x 30 x 15 x 3	0,45	
396	20 x 30 x 20 x 2	0,34	
16275	20 x 30 x 20 x 3	0,52	
16276	40 x 30 x 40 x 3	0,84	
16277	50 x 30 x 50 x 3	1,00	
16278	20 x 35 x 20 x 2	0,38	
15205	20 x 40 x 20 x 2	0,43	
16280	20 x 40 x 20 x 3	0,60	
16281	30 x 40 x 30 x 3	0,76	
16282	30 x 40 x 30 x 4	0,99	
16283	20 x 50 x 20 x 2	0,46	
16284	30 x 50 x 30 x 2	0,57	
16285	30 x 50 x 30 x 3	0,84	
90522	30 x 50 x 30 x 4	1,11	
16287	40 x 50 x 40 x 4	1,31	
16290	20 x 60 x 20 x 2	0,51	
16291	30 x 60 x 30 x 3	0,92	
524	30 x 60 x 30 x 4	1,20	
34081	40 x 60 x 40 x 2,5	0,91	
15355	40 x 60 x 40 x 3	1,09	
15232	40 x 60 x 40 x 4	1,43	
16292	40 x 60 x 40 x 5	1,75	
16539	55 x 65 x 55 x 2	1,15	
16296	20 x 80 x 20 x 2	0,62	
16297	30 x 80 x 30 x 3	1,08	
90521	40 x 80 x 40 x 3	1,26	

AlMgSi0,5 U-Profile gepresst, T 66

EN AW-6060/755-1/-2/-9

AGSSL-00411-R

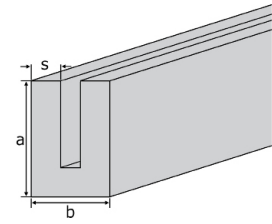
AGSST-00410-R

AGSSZ-00412-R

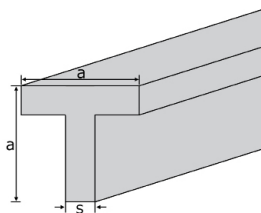
„für technische Oxydation geeignet“,

ungleichschenkelig

L = 6 m



A.NR.	ABMESSUNG	kg/lfm	Schnitt
16299	40 x 80 x 40 x 4	1,64	
16300	40 x 80 x 40 x 5	2,02	
16314	50 x 80 x 50 x 5	2,29	
16316	50 x 90 x 50 x 3	1,49	
16261	20 x 100 x 20 x 2	0,73	
16262	40 x 100 x 40 x 3	1,41	
90523	50 x 100 x 50 x 3	1,59	
15174	50 x 100 x 50 x 5	2,57	+
90586	50 x 100 x 50 x 10	0,17	
16264	40 x 120 x 40 x 3	1,57	
16540	60 x 120 x 60 x 5	3,11	
16266	60 x 140 x 60 x 7	4,65	
16541	63 x 125 x 63 x 6	3,87	
16267	70 x 140 x 70 x 8	5,70	
16269	80 x 160 x 80 x 8	6,56	
16268	80 x 160 x 80 x 10	8,10	
16542	100 x 200 x 100 x 10	10,26	



AlMgSi0,5 T-Profile gepresst, T 66

EN AW-6060/755-1/-2/-9

AGSSL-00401-R

AGSST-00400-R

AGSSZ-00402-R

„für technische Oxydation geeignet“,

L = 6 m

A.NR.	ABMESSUNG	kg/lfm	Schnitt
16249	15 x 15 x 2	0,15	
386	20 x 20 x 2	0,21	
16250	25 x 25 x 2	0,25	
387	25 x 25 x 3	0,41	
16251	30 x 30 x 2	0,31	
388	30 x 30 x 3	0,47	
16252	35 x 35 x 3	0,54	
16253	40 x 40 x 2	0,42	
16254	40 x 40 x 3	0,62	
389	40 x 40 x 4	0,82	
90555	50 x 50 x 4	1,03	
390	50 x 50 x 5	1,29	
90590	60 x 60 x 4	1,25	
16259	60 x 60 x 6	1,84	
16257	60 x 100 x 5	2,09	
16260	80 x 80 x 8	3,28	
16543	100 x 60 x 5	2,16	
16248	100 x 100 x 10	5,13	

AlMgSi0,5 Z-Profile

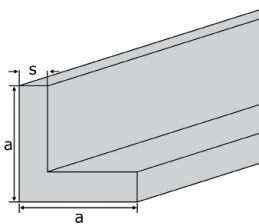
EN AW-6060/755-1/-2/-9

AGSSZ-00412-R

„für technische Oxydation geeignet“,

L = 6 m

A.NR.	ABMESSUNG	kg/lfm	Schnitt
16446	20 x 20 x 20 x 2	0,30	
16447	30 x 30 x 30 x 3	0,68	
16448	40 x 40 x 40 x 3	0,92	
16450	50 x 50 x 50 x 4	1,53	



AlMgSi0,5 Pulverbeschichtete Winkelprofile RAL 9016

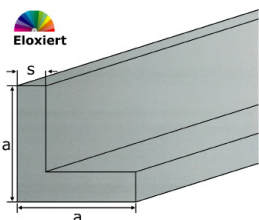
EN AW-6060/755-1/-2/-9

0000-00540-R

L = 6 m

1 VE = 5 Stangen

A.NR.	ABMESSUNG	Farbe	Schnitt
29415	20 x 20 x 2	Trafficwhite	
29416	25 x 25 x 2	Trafficwhite	
29417	30 x 20 x 2	Trafficwhite	
29420	40 x 40 x 2	Trafficwhite	



AlMgSi0,5 Eloxierte Profile E6/EVO

EN AW-6060/755-1/-2/-9

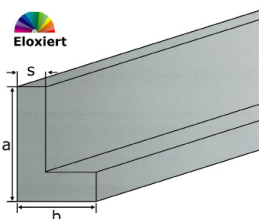
0000-00540-R

L = 6 m

1 VE = 3 Stangen

Winkel, gleichschenkelig

A.NR.	ABMESSUNG	Farbe	Schnitt
29422	20 x 20 x 2	natur	
29423	25 x 25 x 2	natur	
29424	30 x 20 x 2	natur	
29425	30 x 30 x 2	natur	
29426	40 x 20 x 2	natur	
29427	50 x 20 x 2	natur	



AlMgSi0,5 Eloxierte Profile E6/EVO

EN AW-6060/755-1/-2/-9

0000-00540-R

L = 6 m

1 VE = 3 Stangen

Winkel, ungleichschenkelig

A.NR.	ABMESSUNG	Farbe	Schnitt
15374	20 x 10 x 2	natur	

AlMgSi0,5 Eloxierte Profile E6/EVO

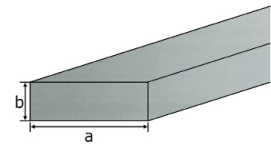
EN AW-6060/755-1/-2/-9

0000-00540-R

L = 6 m

1 VE = 3 Stangen

Flach



A.NR.	ABMESSUNG	Farbe	Schnitt
15373	20 x 2	natur	



Al 99,5 - Einfassprofile

EN AW-1050A/755-1/-2/-9

0000-00430-R

L = 3 m

A.NR.	ABMESSUNG	Farbe	Schnitt
15219	LE 20x30 - 1,7	0,45	

Supply that matters



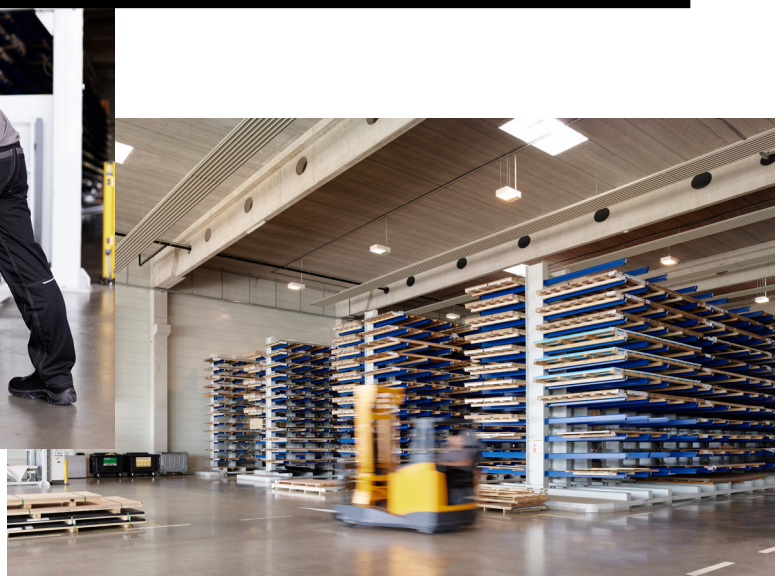
KUNDEN VERSTEHEN

Durch Individualisierung, kurze Lieferzeiten sowie schnelle Innovationszyklen werden industrielle Lieferketten zunehmend komplex und unberechenbar.

Im Hinblick auf Metalle bieten wir durch maßgeschneiderte Beschaffungslösungen eine größtmögliche Versorgungssicherheit. Für das Schweißen liefern wir nicht nur hochwertige Technik, sondern gestalten und optimieren die dahinter liegenden Prozesse.



LÖSUNGEN BAUEN



PRODUKTE LIEFERN

4

Rohre

Rundrohre	70 - 73
------------------	----------------

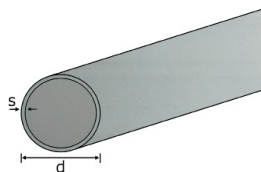
EN AW-6060 (AlMgSi0,5)

Vierkantrohre	74 - 75
----------------------	----------------

EN AW-6060 (AlMgSi0,5)

Rechteckrohre	76 - 79
----------------------	----------------

EN AW-6060 (AlMgSi0,5)



AlMgSi0,5 Rundrohre gepresst, T 66

EN AW-6060/755-1/-2/-8

AGSSL-00511-R

AGSST-00510-R

AGSSZ-00512-R

„für technische Oxydation geeignet“

L = 3 m

A.NR.	ABMESSUNG	kg/lfm	Schnitt
29363	8 x 1	0,06	
467	10 x 1	0,08	
16189	10 x 2	0,13	
29364	12 x 1	0,10	
90787	12 x 1,5	0,13	
16193	12 x 2	0,17	
34072	13 x 1	0,10	
34073	13 x 2	0,15	
16196	14 x 1	0,11	
16197	14 x 2	0,20	
409	15 x 1	0,12	
29327	15 x 1,5	0,18	
16199	15 x 2	0,22	
410	16 x 1	0,13	
90789	16 x 1,5	0,18	
90788	16 x 2	0,24	
90817	16 x 3	0,03	
16667	16 x 5	0,47	
411	18 x 1	0,15	
16204	18 x 1,5	0,21	
417	18 x 2	0,27	
29066	18 x 3	0,38	
412	20 x 1	0,16	
90786	20 x 1,5	0,24	
418	20 x 2	0,31	
29430	20 x 3	0,43	
16207	20 x 4	0,54	
16208	20 x 5	0,63	
413	22 x 1,5	0,26	
29317	22 x 2	0,34	
414	25 x 1,5	0,30	
419	25 x 2	0,39	
90830	25 x 2,5	0,48	
90811	25 x 3	0,57	
16211	25 x 5	0,84	

AlMgSi0,5 Rundrohre gepresst, T 66

EN AW-6060/755-1/-2/-8

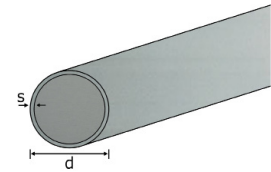
AGSSL-00511-R

AGSST-00510-R

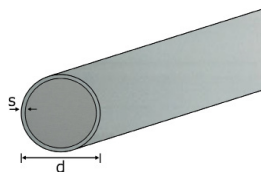
AGSSZ-00512-R

„für technische Oxydation geeignet“

L = 6 m



A.NR.	ABMESSUNG	kg/lfm	Schnitt
16212	28 x 1,5	0,33	
15426	28 x 2	0,44	
415	30 x 1,5	0,36	
15403	30 x 2	0,48	
16213	30 x 2,5	0,58	
425	30 x 3	0,69	
16214	30 x 4	0,88	
90801	30 x 5	1,07	
15448	32 x 2	0,54	
420	35 x 2	0,56	
424	35 x 2,5	0,70	
29461	35 x 3	0,82	
16216	35 x 4	1,05	
29328	35 x 5	1,30	
16217	38 x 2	0,61	
29203	38 x 3	0,89	
16218	38 x 4	1,15	
416	40 x 1,5	0,49	
421	40 x 2	0,66	
16220	40 x 2,5	0,79	
90813	40 x 3	0,95	
427	40 x 4	1,22	
16222	40 x 5	1,48	
16219	40 x 10	2,54	
29329	42 x 3	1,01	
90815	45 x 2	0,74	
15445	45 x 2,5	0,90	
90816	45 x 3	1,07	
16225	45 x 5	1,70	
422	48 x 2	0,78	
15425	48 x 2,5	0,97	
90810	48 x 3	1,16	
16227	48 x 4	1,49	
90795	50 x 1,5	0,62	



AlMgSi0,5 Rundrohre gepresst, T 66

EN AW-6060/755-1/-2/-8

AGSSL-00511-R

AGSST-00510-R

AGSSZ-00512-R

„für technische Oxydation geeignet“

L = 6 m

***L = 7 m**

A.NR.	ABMESSUNG	kg/lfm	Schnitt
15440	50 x 2	0,81	
16230	50 x 2,5	1,01	
90798	50 x 3	1,21	
16232	50 x 4	1,56	
428	50 x 5	1,91	+
16229	50 x 10	3,39	
90797	55 x 2	0,91	
461	55 x 2,5	1,12	
34077	55 x 5	2,12	
16234	60 x 1,5	0,74	
423	60 x 2	0,98	
*454	60 x 2	0,98	
16236	60 x 2,5	1,22	
426	60 x 3	1,48	
*453	60 x 3	1,48	
16237	60 x 4	1,89	
429	60 x 5	2,33	+
90794	60 x 6	2,78	
16235	60 x 10	4,24	
16238	65 x 2	1,07	
16239	65 x 5	2,54	
16241	70 x 2	1,15	
29253	70 x 3	1,71	+
16242	70 x 4	2,23	
90836	70 x 5	2,75	
90803	70 x 10	5,14	
34078	75 x 2,5	1,54	
90802	75 x 5	3,00	
90814	76 x 2,5	0,17	
469	76 x 3	1,95	
*15446	76 x 3	1,95	+
16245	80 x 2	1,32	
16246	80 x 2,5	1,64	
29254	80 x 3	1,96	
16247	80 x 4	2,58	+
29351	80 x 5	3,18	

AlMgSi0,5 Rundrohre gepresst, T 66

EN AW-6060/755-1/-2/-8

AGSSL-00511-R

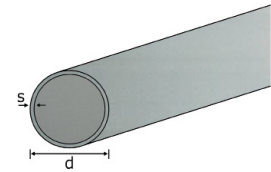
AGSST-00510-R

AGSSZ-00512-R

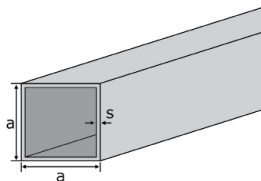
„für technische Oxydation geeignet“

L = 6 m

***L = 7 m**



A.NR.	ABMESSUNG	kg/lfm	Schnitt
29350	80 x 10	5,95	+
15447	90 x 3	2,31	+
430	90 x 5	3,67	+
15436	90 x 10	6,90	+
16186	100 x 2	1,66	
29255	100 x 3	2,47	+
16187	100 x 4	3,25	
29349	100 x 5	4,04	+
90804	100 x 10	7,72	
16188	108 x 3	2,67	
90805	110 x 3	2,72	
29360	110 x 5	4,45	+
34071	110 x 10	8,79	
16191	120 x 3	2,97	
29361	120 x 5	4,88	+
90807	120 x 10	9,33	
16192	125 x 4	4,10	
16194	130 x 5	5,29	
34074	130 x 10	10,17	
16195	140 x 5	5,72	
34075	140 x 10	11,02	
15434	150 x 3	3,80	+
29362	150 x 5	6,15	+
16198	150 x 10	11,86	
16200	160 x 5	6,57	
90821	170 x 5	7,20	
16203	180 x 5	7,41	
16205	200 x 5	8,27	
34076	250 x 5	10,39	
16544	300 x 10	24,65	



AlMgSi0,5 Vierkantrohre gepresst, T 66

EN AW-6060/755-1/-2/-8

AGSSL-00531-R

AGSST-00530-R

AGSSZ-005532-R

„für technische Oxydation geeignet“

L = 6 m

A.NR.	ABMESSUNG	kg/lfm	Schnitt
29200	10 x 10 x 1,5	0,14	
34083	15 x 15 x 1	0,15	
432	15 x 15 x 1,5	0,22	
16328	15 x 15 x 2	0,28	
433	20 x 20 x 1,5	0,30	
434	20 x 20 x 2	0,39	
90907	20 x 20 x 3	0,56	
29398	25 x 25 x 1,5	0,38	
435	25 x 25 x 2	0,17	
90889	25 x 25 x 3	0,72	
16331	30 x 30 x 1,5	0,46	
436	30 x 30 x 2	0,60	
29212	30 x 30 x 3	0,88	
34085	30 x 30 x 4	1,12	
16333	34 x 34 x 3	1,00	
437	35 x 35 x 2	0,72	
16334	35 x 35 x 3	1,03	
16335	40 x 40 x 1,5	0,62	
438	40 x 40 x 2	0,83	
440	40 x 40 x 2,5	1,01	
29213	40 x 40 x 3	1,20	
15427	40 x 40 x 4	1,60	
16336	40 x 40 x 5	1,89	
90888	45 x 45 x 2	0,94	
439	50 x 50 x 2	1,04	
15998	50 x 50 x 2,5	1,28	
441	50 x 50 x 3	1,52	
29036	50 x 50 x 4	2,09	+
90891	50 x 50 x 5	2,46	
90893	60 x 60 x 2	1,27	
442	60 x 60 x 3	1,85	+
29214	60 x 60 x 4	2,42	+
16340	60 x 60 x 5	2,97	

AlMgSi0,5 Vierkantrohre gepresst, T 66

EN AW-6060/755-1/-2/-8

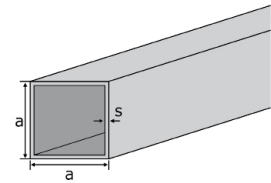
AGSSL-00531-R

AGSST-00530-R

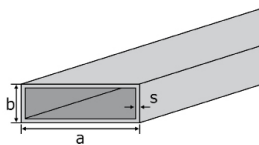
AGSSZ-005532-R

„für technische Oxydation geeignet“

L = 6 m



A.NR.	ABMESSUNG	kg/lfm	Schnitt
29081	70 x 70 x 2	1,51	
16341	70 x 70 x 3	2,17	
29336	70 x 70 x 4	2,85	+
90910	80 x 80 x 2	1,70	
468	80 x 80 x 3	2,53	+
29215	80 x 80 x 4	3,28	+
16343	80 x 80 x 5	4,05	
90913	80 x 80 x 6	4,80	
16345	90 x 90 x 4	3,71	
16324	100 x 100 x 2	2,12	
15450	100 x 100 x 3	3,14	+
15401	100 x 100 x 4	4,15	+
29323	100 x 100 x 5	5,13	+
16325	120 x 120 x 2,5	3,17	
15996	120 x 120 x 4	5,01	+
15430	120 x 120 x 5	6,25	+
16327	150 x 150 x 3	4,82	
15431	150 x 150 x 5	7,95	+
34084	200 x 200 x 5	10,53	



AlMgSi0,5 Rechteckrohre gepresst, T 66

EN AW-6060/755-1/-2/-8

AGSSL-00531-R

AGSST-00530-R

AGSSZ-005532-R

„für technische Oxydation geeignet“

L = 6 m

A.NR.	ABMESSUNG	kg/lfm	Schnitt
29341	20 x 10 x 1,5	0,22	
16144	20 x 10 x 2	0,28	
29331	20 x 15 x 2	0,34	
16145	25 x 15 x 2	0,38	
29354	25 x 20 x 2	0,44	
29031	30 x 10 x 2	0,39	
90894	30 x 15 x 1,5	0,34	
15441	30 x 15 x 2	0,44	
29098	30 x 20 x 1,2	0,31	
29305	30 x 20 x 1,5	0,38	
443	30 x 20 x 2	0,50	
16148	30 x 20 x 3	0,71	
16149	30 x 25 x 2	0,55	
16150	35 x 20 x 2	0,55	
16151	35 x 25 x 2	0,60	
90919	40 x 10 x 2	0,50	
90905	40 x 15 x 2	0,56	
29082	40 x 20 x 1,5	0,46	
29316	40 x 20 x 2	0,61	
446	40 x 20 x 2,5	0,74	
29332	40 x 20 x 3	0,88	
16154	40 x 20 x 4	1,12	
444	40 x 25 x 2	0,65	
29035	40 x 30 x 2	0,75	
90885	40 x 30 x 2,5	0,88	
90931	40 x 30 x 3	1,05	
16156	40 x 30 x 4	1,33	
16157	45 x 20 x 2	0,65	
16158	45 x 25 x 2	0,71	
16159	50 x 15 x 2	0,65	
29038	50 x 20 x 2	0,71	
16160	50 x 20 x 3	1,03	
16161	50 x 20 x 4	1,33	
90886	50 x 25 x 2	0,76	
447	50 x 25 x 2,5	0,95	
16163	50 x 25 x 3	1,11	
29201	50 x 30 x 2	0,82	
448	50 x 30 x 2,5	1,01	

AlMgSi0,5 Rechteckrohre gepresst, T 66

EN AW-6060/755-1/-2/-8

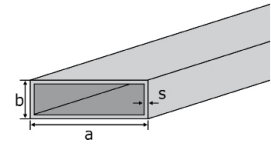
AGSSL-00531-R

AGSST-00530-R

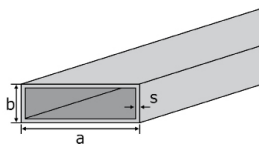
AGSSZ-005532-R

„für technische Oxydation geeignet“

L = 6 m



A.NR.	ABMESSUNG	kg/lfm	Schnitt
29280	50 x 30 x 3	1,20	
16164	50 x 40 x 2	0,93	
15442	50 x 40 x 2,5	1,21	
29209	50 x 40 x 3	1,36	
29333	50 x 40 x 4	1,77	+
29032	60 x 20 x 2	0,82	
16165	60 x 20 x 3	1,20	
16167	60 x 25 x 2	0,87	
90899	60 x 25 x 3	1,29	
445	60 x 30 x 2	0,93	
15424	60 x 30 x 3	1,45	
90892	60 x 40 x 2	1,05	
449	60 x 40 x 2,5	1,28	
29216	60 x 40 x 3	1,52	
15443	60 x 40 x 4	1,99	+
29344	60 x 50 x 3	1,69	
16170	60 x 50 x 4	2,20	
90903	70 x 20 x 2	0,94	
16172	70 x 30 x 3	1,52	
16173	70 x 40 x 3	1,68	
90902	70 x 50 x 4	2,42	
15406	80 x 18 x 2	1,02	
90908	80 x 20 x 1,5	0,78	
29314	80 x 20 x 2	1,04	
29353	80 x 25 x 2	1,09	
16174	80 x 30 x 2	1,14	
90895	80 x 30 x 3	1,70	
29033	80 x 40 x 2	1,27	
450	80 x 40 x 2,5	1,55	
29210	80 x 40 x 3	1,85	+
29334	80 x 40 x 4	2,42	+
90896	80 x 50 x 2	1,38	
29399	80 x 50 x 3	2,01	+
29034	80 x 50 x 4	2,77	+
15438	80 x 60 x 2,5	1,83	+
15449	80 x 60 x 3	2,17	+



AlMgSi0,5 Rechteckrohre gepresst, T 66

EN AW-6060/755-1/-2/-8

AGSSL-00531-R

AGSST-00530-R

AGSSZ-005532-R

„für technische Oxydation geeignet“

L = 6 m

A.NR.	ABMESSUNG	kg/lfm	Schnitt
29281	80 x 60 x 4	2,85	+
16545	90 x 40 x 3	2,01	
15407	100 x 18 x 2	1,24	
29315	100 x 20 x 2	1,25	
16092	100 x 25 x 2	1,30	
16093	100 x 30 x 2	1,36	
90904	100 x 30 x 3	2,03	
29202	100 x 40 x 2	1,47	
451	100 x 40 x 2,5	1,82	+
16095	100 x 40 x 3	2,17	
29335	100 x 40 x 4	2,85	+
29537	100 x 50 x 2	1,58	
15999	100 x 50 x 3	2,33	+
15423	100 x 50 x 4	3,10	+
406	100 x 50 x 5	3,78	+
16096	100 x 60 x 2	1,68	
15439	100 x 60 x 2,5	2,15	+
29355	100 x 60 x 3	2,50	+
29069	100 x 60 x 4	3,45	+
29342	100 x 80 x 3	2,82	+
16546	100 x 80 x 4	3,72	
29396	120 x 20 x 2	1,54	
16098	120 x 30 x 2	1,57	
16099	120 x 30 x 3	2,33	
16100	120 x 40 x 2	1,68	
452	120 x 40 x 2,5	2,09	+
29211	120 x 40 x 4	3,28	+
16000	120 x 50 x 3	2,66	+
90923	120 x 50 x 4	3,49	
15432	120 x 60 x 3	2,85	+
29304	120 x 60 x 4	3,72	+
15997	120 x 80 x 3	3,14	+
34065	120 x 80 x 4	4,15	
16124	140 x 18 x 2	1,66	

AlMgSi0,5 Rechteckrohre gepresst, T 66

EN AW-6060/755-1/-2/-8

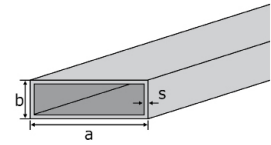
AGSSL-00531-R

AGSST-00530-R

AGSSZ-005532-R

„für technische Oxydation geeignet“

L = 6 m



A.NR.	ABMESSUNG	kg/lfm	Schnitt
16125	140 x 20 x 3	2,49	
16126	140 x 40 x 4	3,71	
29546	140 x 60 x 2,5	2,63	+
16127	140 x 60 x 4	4,14	
16128	140 x 80 x 4	4,57	
16130	150 x 18 x 2	1,77	
34067	150 x 20 x 2	1,79	
90887	150 x 40 x 2,5	2,50	
16131	150 x 40 x 4	3,93	
16132	150 x 50 x 2	2,11	
16133	150 x 50 x 3	3,14	
29296	150 x 50 x 4	4,15	+
16134	150 x 50 x 5	5,13	
16135	150 x 80 x 4	4,80	
90900	150 x 100 x 3	4,00	
34066	150 x 100 x 4	5,23	
34068	160 x 40 x 4	4,15	
16547	160 x 60 x 4	4,58	
16136	160 x 80 x 4	5,01	
16137	180 x 40 x 4	4,57	
15433	180 x 50 x 4	4,80	+
16138	180 x 60 x 3	3,79	
15444	180 x 60 x 4	5,07	+
16548	180 x 80 x 4	5,44	
16139	200 x 18 x 2	2,31	
16140	200 x 20 x 2	2,33	
16141	200 x 40 x 3	3,79	
90901	200 x 50 x 4	5,29	
16143	200 x 80 x 4	5,87	
29343	200 x 100 x 4	6,31	+
16549	200 x 100 x 5	7,83	
16551	240 x 80 x 5	8,37	
34070	250 x 50 x 3	4,76	
34069	250 x 100 x 4	7,39	
16552	300 x 100 x 3	6,38	
16553	300 x 50 x 4	7,39	
16554	300 x 80 x 5	7,39	

5

Fitting / Drähte

Gewindefitting

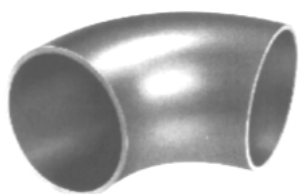
82 - 83

EN AW-6060 (AlMgSi0,5) EN AW-5754 (AlMg3) Bogen
EN AW-6060 (AlMgSi0,5) EN AW-5754 (AlMg3) Gewindemuffe
EN AW-6060 (AlMgSi0,5) EN AW-5754 (AlMg3) Anschweißnippel

Drähte

83

EN AW-1050A (Al99,5) Runddrähte



AlMgSi0,5 (AlMg3) Rohrbögen 90°

GFITT-04601-R

Bauart 3 (R=1,5D)

A.NR.	ADXWS (MM)	-kg	R -mm
12112	25 x 3	0,04	28
25534	30 x 3	0,04	35
12113	40 x 3	0,08	45
12114	50 x 5	0,17	51
12115	60 x 3	0,18	76
12116	76 x 3	0,30	95
25535	80 x 3	0,32	115
25536	89 x 3	0,38	120
25537	108 x 4	0,80	145
25505	114 x 5	1,11	171



AlMgSi0,5 (AlMg3) Gewindemuffe

GFITT-04602-R

ähnlich DIN 2986

A.NR.	ABMESSUNG	-kg	R -mm
12117	1/2"	0,05	35
12123	3/4"	0,06	40
12118	1"	0,07	45
12119	1 1/4"	0,10	50
12120	1 1/2"	0,12	55
12121	2"	0,29	60
12122	2 1/2"	0,41	70

AlMgSi0,5 (AlMg3) Anschweißnippel

GFITT-04602-R



A.NR.	ABMESSUNG	-kg	R -mm
25538	1/2"	0,03	50
25541	3/4"	0,03	50
12124	1"	0,08	60
12125	1 1/4"	0,10	65
25539	1 1/2"	0,11	75
12126	2"	0,17	65
25540	2 1/2"	0,24	90

Al 99,5 Runddrähte

EN AW 1050A/1715/1-4

0000-00550-R

weich Mindestabnahmemenge = 1,- kg

A.NR.	ABMESSUNG	kg / m
90315	2	0,008
455	3	0,019

Versorgungslösung

Mit einer individuellen Versorgungslösung schnell und flexibel zur richtigen Ware.

Schnelle Innovationszyklen, Unberechenbarkeit der Nachfrage sowie individuelle Kundenwünsche sind die neuen Herausforderungen unserer Zeit. Und so einfach funktioniert`s:

Analysephase

Was sind die Herausforderungen?
Wie sieht die Idealsituation aus?



Lösungen bauen

Gemeinsam erarbeiten wir Lösungsvarianten.



Prototypen erstellen

Prototypenerstellung für den gesamten Prozess der Versorgungslösung.



Technische Freigabe

Spezialanforderung und Qualitätsrichtlinien festhalten und freigeben.



Preisvereinbarung

Individuelles Angebot



KVP

Kontinuierliche Verbesserung der Prozesse und Produkte.

Webshop

Mit dem Shop können Sie 24/7
auf unser großes Angebot zugreifen.

Finden Sie aktuelle Lagerverfügbarkeiten
mit Ihren Preisen oder Dokumentationen
zu den Artikeln.

Verwalten Sie mehrere Benutzer und prüfen Sie
Ihren Auftragsstatus.



**Einfach und schnell
online bestellen.**

AGB / Kontakt



Mit dem Erscheinen dieses Lieferprogramms verlieren alle früheren Angaben ihre Gültigkeit. Änderungen behalten wir uns vor.

Unverbindliche Preisempfehlung ohne Mehrwertsteuer.

Es gelten unsere allgemeinen Verkaufsbedingungen.

Liefertermin, Liefermenge, Toleranzen

Unsere Angaben über Liefertermine gelten als annähernd und unverbindlich. Teillieferungen sind möglich. Ist die Überschreitung einer angemessenen Lieferfrist von uns zu vertreten, kommen wir erst in Verzug, wenn der Besteller schriftlich eine angemessene Nachfrist, die wenigstens 30 Tage betragen muss, gesetzt hat, und auch diese ungenutzt abgelaufen ist.

Schadenersatzansprüche wegen verspäteter Lieferung, Leistung oder Nichterfüllung sind ausgeschlossen, es sei denn, uns fällt Vorsatz oder grobe Fahrlässigkeit zu Last. Pönalforderungen sind stets ausgeschlossen. Wir sind solange zur Lieferung nicht verpflichtet, wie der Käufer/Besteller mit einer fälligen Zahlung in Verzug ist.

Abweichungen von Maß, Gewicht und Güte sind nach DIN/EN, den technischen ÖNORMEN oder der geltenden Verkehrsübung zulässig. Andere Abweichungen bedürfen einer besonderen Vereinbarung. Bezüglich der Liefermenge behalten wir uns eine Toleranz von +/- 10% vor.

Weitere Bedingungen

Für in dieser Liste nicht angeführte Artikel bitten wir um Ihre Anfrage. Preisänderungen und Irrtum vorbehalten! Die amtierenden Gewichte sind theoretisch. Zur Anrechnung gelangt das tatsächliche Gewicht! Atteste, bitte bei Bestellung anfordern.

Die Ware bleibt bis zur vollständigen Bezahlung unser Eigentum!

Preise

Die Preise verstehen sich, soweit nicht etwas anderes ausdrücklich vereinbart ist, netto ab Werk, exklusive Umsatzsteuer und beinhalten weder Verpackungs- und Schnittkosten, noch Legierungszuschläge.

Der jeweilige am Tag der Lieferung gültige Legierungszuschlag wird von uns unter Zugrundelegung des Tagesbörsenkurses und der gelieferten Menge in Rechnung gestellt. Sämtliche Nebenkosten, wie etwa Kosten für Fracht, Versicherung, Ausfuhr-, Durchfuhr-, Einfuhr- oder andere Bewilligungen, sowie Beurkundungen (WAZ) gehen zu Lasten des Käufers/Bestellers.

Ebenso hat der Käufer/Besteller alle Arten von Steuern, Abgaben, Gebühren und Zölle zu tragen. Bei Aufträgen unter 100 Euro Nettowarenwert behalten wir uns vor, diesen Betrag als Mindestauftragswert bzw. einen darunter liegenden Kleinfakturenzuschlag in Rechnung zu stellen.

ZULTNER

GRAZ

Schmiedlstraße 7
A - 8042 Graz

Tel.: +43 316 / 60 95 - 0
Fax: +43 316 / 60 95 - 9399
E-Mail: office@zultner.at

KLAGENFURT

Fallegasse 24
A - 9020 Klagenfurt

Tel.: +43 463 / 38 21 21 - 0
Fax: +43 463 / 38 21 21 - 9440
E-Mail: office@zultner.at

WELS

Karl-Schönherrstraße 6
A - 4600 Wels

Tel.: +43 7242 / 36 08 80 - 0
Fax: +43 7242 / 36 08 80 - 520
E-Mail: office@zultner.at

SCHIEK

WIEN

Gewerbestraße 14/Obj. M32
A - 2351 Wiener Neudorf

Tel.: +43 2236 / 67 72 70 - 0
Fax: +43 2236 / 67 72 70 - 620
E-Mail: office@schiekmetall.at



KONECRANES

KONECRANES

